

KOMATSU

D61EX-24 **D61PX-24**

*Motor de acordo
com a norma EU Stage V*

TRACTOR DE RASTOS

D
6
1



POTÊNCIA MOTORA

126 kW / 169 HP @ 2.200 rpm

PESO OPERATIVO

D61EX-24: 18.520 kg
D61PX-24: 19.460 kg

CAPACIDADE DA LÂMINA

D61EX-24: 3,4 m³
D61PX-24: 3,8 m³

Num relance

D61EX / PX-24



POTÊNCIA MOTORA

126 kW / 169 HP @ 2.200 rpm

PESO OPERATIVO

D61EX-24: 18.520 kg
D61PX-24: 19.460 kg

CAPACIDADE DA LÂMINA

D61EX-24: 3,4 m³
D61PX-24: 3,8 m³



AUMENTO DE PRODUTIVIDADE E UMA ECONOMIA EXCEPCIONAL DE COMBUSTÍVEL

Potente e amigo do ambiente

- Motor de baixo consumo de acordo com a norma EU Stage V
- Transmissão hidrostática altamente eficaz (HST)
- Ventoinha de refrigeração do radiador de transmissão hidráulica com modo de limpeza
- Corte em marcha lenta automático ajustável

Equipamento de trabalho otimizado

- Lâmina INPAT com basculamento ajustável
- Ripper de tipo paralelogramo multidentes

O mais elevado conforto do operador

- Design exclusivo com frente extremamente curta
- Cabina confortável e silenciosa
- Assento totalmente ajustável com suspensão pneumática
- Sistema de camera traseira integrada

Comandos de última geração

- Transmissão hidrostática extremamente manobrável
- Selecção variável de velocidades ou sistema de selecção de mudança rápida convencional
- Palm Command Control System (PCCS)
- Painel monitor multifuncional TFT a cores de grande dimensão

Robusto e fiável

- Chassis de transmissão baixa e sistema "PLUS"
- Design robusto
- Suporte da roda guia auto-ajustável
- Radiador de montagem na traseira com ventoinha hidráulica basculante

KOMTRAX

- Sistema Komatsu de monitorização sem fios
- Comunicações móveis 3G
- Antena integrada de comunicação
- Aumenta a informação da operação e poupança de combustível



Programa de manutenção para clientes da Komatsu

Potente e amigo do ambiente

D61EX/PX-24



Transmissão hidrostática altamente eficaz

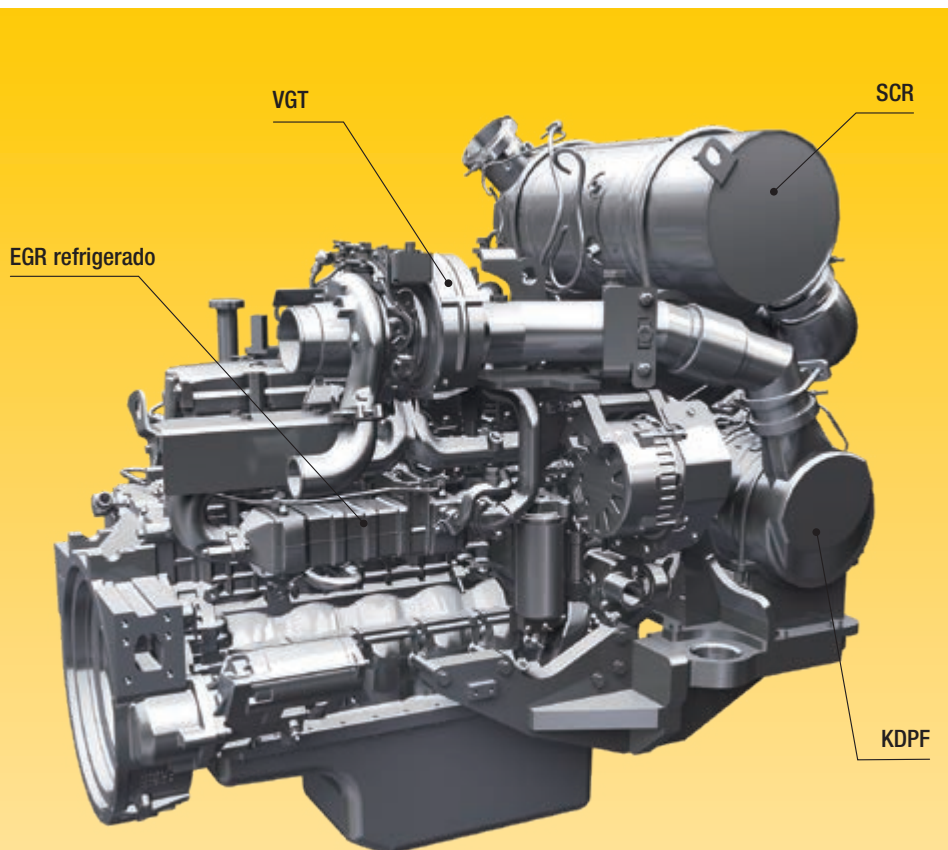
A transmissão hidrostática é um factor essencial para o desempenho da lâmina do D61-24. Proporciona grande força de tracção sempre que necessário e uma transmissão com elevada eficiência de combustível para trabalho de precisão e terra-planagem. Com uma escolha entre dois modos de funcionamento, o operador pode optar por “mudança rápida” ou “velocidade variável” para corresponder uma gama completa de aplicações da maneira mais fácil e económica.

Controlador da transmissão hidrostática (HST)

O controlador da transmissão hidrostática exclusivo, concebido pela Komatsu, controla a potência do motor e o equipamento de trabalho ou a carga de viagem. Controla as bombas e os motores HST e a deslocação do motor para proporcionar uma óptima velocidade e força de tracção. Além disso, o controlador fornece uma elevada potência a ambos os rastos durante a viragem, permitindo uma contra-rotação a velocidades muito reduzidas e tornam o D61-24 muito fácil de manobrar.

Ventoinha de refrigeração hidrostática eficiente

A ventoinha de refrigeração funciona sempre à velocidade conveniente mais reduzida. A rotação e a velocidade são ajustadas electronicamente com base na temperatura do líquido refrigerante do motor e do óleo hidráulico. Isto reduz o consumo de combustível e os níveis de ruído e requer menos potência do que uma ventoinha accionada por correia. Para uma maior eficiência, a ventoinha tem também uma superfície de saída do ar grande.



Motor Komatsu de acordo com a norma EU Stage V

O motor de acordo com a norma EU Stage V da Komatsu é produtivo, fiável e eficaz. Com emissões muito reduzidas, o impacto ambiental é mais reduzido e o desempenho superior, o que ajuda a reduzir os custos de exploração e permite ao operador trabalhar com toda a tranquilidade.

Pós-tratamento para trabalhos duros

O sistema de pós-tratamento combina um Filtro de Partículas Diesel da Komatsu (KDPF) e a Redução Catalítica Selectiva (SCR). A SCR injecta a quantidade correcta de AdBlue® no sistema à taxa adequada para decompor o NOx em água (H₂O) e azoto não tóxico (N₂). As emissões de NOx são reduzidas em 80% em comparação com os motores EU Stage IIIB.

Recirculação do gás de escape (EGR)

EGR refrigerado é uma tecnologia amplamente testada nos motores Komatsu. A maior capacidade do refrigerador EGR garante atualmente emissões muito baixas de NOx bem como um melhor desempenho do motor.

Ventilação fechada do carter da Komatsu (KCCV)

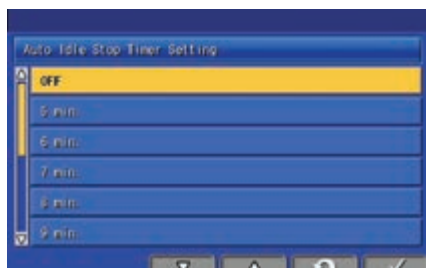
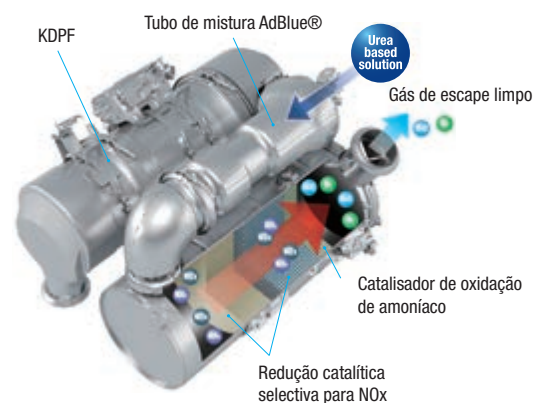
As emissões do carter (gás blow-by) passam através do filtro CCV. Os resíduos de óleo retidos no filtro são devolvidos ao carter, enquanto o gás filtrado é devolvido à entrada de ar.

Common Rail de alta pressão (HPCR)

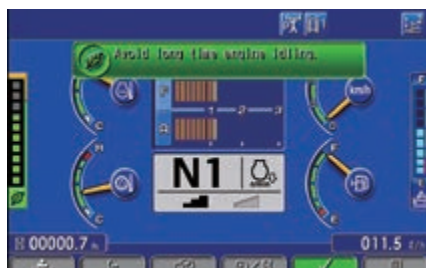
O sistema de injeção de combustível para pesados Common Rail de alta pressão é controlado por computador para proporcionar a quantidade exacta de combustível pressurizado à câmara de combustão redesenhada do motor através de injeções múltiplas, e assim conseguir uma queima completa de combustível e emissões de escape mais baixas.

Turbo de geometria variável (VGT)

O VGT proporciona o fluxo de ar otimizado à câmara de combustão do motor, seja qual for a velocidade ou a carga. O gás de escape é mais limpo, a economia de combustível é melhorada, mantendo a potência e desempenho da máquina.



O corte em marcha lenta desliga automaticamente o motor se ficar em ralenti durante um determinado período de tempo



Eco-manómetro, eco-guia e manómetro de combustível



Histórico de consumo de combustível

Equipamento de trabalho otimizado

Lâminas Komatsu

Para aumentar a performance da lâmina e o balanceamento da máquina, a Komatsu utiliza a construção em caixão assim atinge grande resistência com menor peso da estrutura. Os aços especiais utilizados pela Komatsu são de elevada resistência ao desgaste e principalmente utilizados na frente e laterais para aumento da durabilidade. O desenho ligeiramente curvo da lâmina facilita a utilização com um grande número de diferentes materiais, com boa penetração e de grande capacidade, otimizando as operações com grande eficiência de combustível.

Rippers Komatsu

Os rippers Komatsu foram concebidos para combinar a mais alta produtividade com a maior longevidade possível. O dente está instalado com peças de desgaste especialmente concebidas que aumentam a longevidade e se destacam pela melhor penetração em vários tipos de materiais.

Ripper de tipo paralelogramo multidentes (opção)

O ripper de tipo paralelogramo multidentes tem 3 dentes de escarificação como equipamento standard, mas pode ser facilmente convertido em ripper simples ou de duplo dente, em função das condições de trabalho. A sólida concepção do paralelogramo assegura um movimento direito do dente, adaptado para trabalhos exigentes.

Lâmina direita de grande ângulo de inclinação

A lâmina direita de grande ângulo de inclinação (INPAT) oferece uma vasta gama de possibilidades de trabalho. O desenho de articulação central de grande diâmetro proporciona uma solução forte e duradoura para a fixação da lâmina à estrutura "INPAT", reduzindo os custos de manutenção. A versão dobrável da lâmina INPAT para as máquinas PX garante uma largura de transporte de 3 metros e fácil transporte entre locais de trabalho.





Conforto de primeira classe

Cabina confortável e silenciosa

O conforto do operador é fundamental para se conseguir um trabalho seguro e produtivo. A máquina D61-24 disponibiliza uma cabina confortável e silenciosa, ideal para a concentração no trabalho. O seu desenho hexagonal e janelas de grande dimensão com vidros escuros proporcionam excelente visibilidade panorâmica. O sistema de controlo da temperatura de grande capacidade pressuriza a cabina e mantém-na livre de poeira. O interior da cabina é forrado com um material de alta qualidade que absorve o som para minimizar os níveis de ruído para o operador.

A melhor vista

A frente extremamente curta proporciona ao D61-24 a melhor visibilidade de qualquer tractor de rastros no mercado. Esta característica única aumenta consideravelmente a eficiência e a segurança no local de trabalho, porque os operadores agora têm uma vista total sobre a lâmina e o ripper e dos objectos que lhe estão próximos. O novo desenho de cabina montada frontalmente, com ROPS/FOPS integrado e janelas de vidro grandes, proporciona mais espaço e coloca o operador mais próximo da lâmina, o que melhora a visibilidade e o conforto.

Assento totalmente ajustável, aquecido e com suspensão pneumática

O assento do condutor e a consola são dos componentes mais importantes do equipamento do condutor. O assento de suspensão pneumática confortável, resistente, completado com um apoio para a cabeça, proporciona ao operador um ambiente de trabalho seguro e confortável.



Comandos de última geração



Painel monitor TFT a cores de grande dimensão

O monitor a cores grande e fácil de utilizar permite-lhe trabalhar de maneira fácil, precisa e segura. Fornece informações para se melhorar continuamente a produtividade e o consumo de combustível. Multilíngue e com todas as informações essenciais disponíveis de imediato, inclui comandos e teclas multi-funções simples e fáceis de utilizar que fornecem um rápido acesso a uma ampla gama de funções e informações operacionais.

Mudança automática da velocidade

O controlador HST da Komatsu altera sempre a velocidade de circulação automaticamente, dependendo das condições de carga ou do terreno e facilita as operações eficientes, sem mudanças bruscas ao mudar de engrenagem. Um tractor de rastros pode funcionar a uma excelente velocidade e força de tracção, aumentando a produtividade e a eficiência de combustível.

Comando fácil

O Sistema de Controlo de Comando com a palma da mão (PCCS), com características ergonómicas proporciona uma condução confortável e eficiente. As alavancas de controlo electrónico da lâmina, proporcionam um controlo preciso. A reatividade pode ser afinada de acordo com as preferências do operador, para qualquer tipo de aplicação e maior produtividade.

Modos de trabalho seleccionáveis

O modo de funcionamento pode ser definido como "Power" para se obter a máxima potência ou como "Economy" para se conseguir poupança de energia durante o trabalho. O operador também pode seleccionar modo de funcionamento automático ou manual para escolher a potência ideal para cada tipo de trabalho.



PCCS (Sistema de Controlo do Comando com a Palma da Mão)



Pedal combinado de desaceleração/travão



Sistema de camera traseira integrada

Tecnologia de informação e comunicação



Baixos custos de exploração

A Komatsu ICT contribui para a redução dos custos de exploração ao proporcionar uma gestão confortável e eficaz das operações. Aumenta o nível de satisfação do cliente e a vantagem competitiva dos nossos produtos.

Painel monitor de grande dimensão

Facilmente personalizado, com interruptores simples ou teclas multi-funções e 26 idiomas ao seu dispor, o painel monitor de grande dimensão permite o acesso com a ponta dos dedos a uma vasta gama de funções e informações operacionais. O indicador de AdBlue® está incorporado por defeito no monitor.

Um interface evolutivo

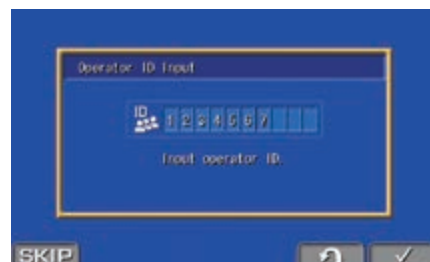
Ajudas importante são agora mais fáceis que nunca de obter e compreender com o novo monitor. O ecran principal pode ser otimizado pelo operador de acordo com a sua preferência.



Visão geral dos condições de operação



Todas as informações relevantes

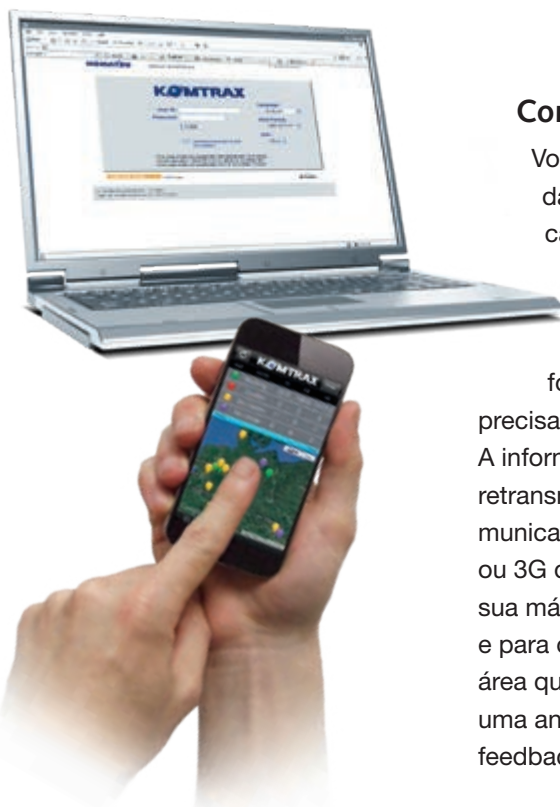


Identificação do operador

KOMTRAX

Mais produtividade

KOMTRAX é a mais recente tecnologia de monitorização sem fios. Compatível com PC, telemovel ou tablet, e fornece informação pertinente e que permite poupança de custos sobre a sua frota e equipamento, e proporciona uma quantidade rica de informação para facilitar o melhor desempenho da máquina. Permite uma manutenção pró-ativa e preventiva através da criação de uma rede estreita de apoio integrado, ajudando-o a gerir o seu negócio de forma eficiente.



Conhecimento

Você consegue respostas rápidas a perguntas básicas e críticas sobre as suas máquinas o que estão a fazer, quando o fizeram, onde estão, como podem ser usadas de forma mais eficiente, e quando precisam de serviço de manutenção. A informação sobre o desempenho é retransmitida por tecnologia de comunicação wireless (satélite, GPRS ou 3G de acordo com o modelo) da sua máquina para o seu computador e para o distribuidor Komatsu da sua área que estará disponível para fazer uma análise de especialista e lhe dar feedback.

Poder

A informação detalhada que o KOMTRAX lhe disponibiliza 24 horas por dia, 7 dias por semana dá-lhe o poder de tomar melhores decisões, tanto diárias como estratégicas de longo prazo – sem custos adicionais. Os problemas podem ser antecipados, a manutenção previamente agendada, minimizando os tempos de paragem mantendo as máquinas no lugar onde vem estar: no local de trabalho.

Conveniência

KOMTRAX permite uma gestão mais conveniente da frota através da internet onde quer que esteja. A informação é analisada e organizada especificamente para consulta sem esforço e intuitiva em mapas, listagens, gráficos e tabelas. Pode prever eventuais assuntos de manutenções e solicitar as peças necessárias, assim como verificar avarias mesmo antes dos técnicos Komatsu chegarem ao local.



Manutenção simples



Ventoinha do radiador reversível basculante

O D61-24 inclui uma ventoinha basculante com um sistema de elevação assistido a gás para proporcionar um fácil acesso ao radiador, arrefecedor de óleo e carregar o arrefecedor de óleo. O operador pode ligar a ventoinha hidráulica para o modo de "limpeza" para que rode em marcha invertida à velocidade máxima para limpar os radiadores, reduzindo os custos de manutenção e melhorando a eficiência de combustível.

Komatsu CARE™

Komatsu CARE™ é um programa de manutenção que vem de série com a sua nova máquina



Komatsu. Abrange a manutenção programada de fábrica, realizada com peças originais da Komatsu e por técnicos treinados pela Komatsu. Dependendo do motor que equipa a sua máquina, também oferece uma garantia alargada do Filtro de Partículas Diesel Komatsu (KDPF), ou do Catalisador de Oxidação Diesel Komatsu (KDOC) e da Redução Catalítica Selectiva (SCR). Entre em contato com o distribuidor local da Komatsu para obter os termos e condições.



Manutenção simples e conveniente

Os acessos de serviço, bem localizados, permitem um acesso ao solo prático e mais seguro a pontos de manutenção diários. Com o radiador localizado na parte traseira da máquina, o combustível do motor e os filtros de óleo podem ser facilmente acedidos a partir da parte da frente do compartimento do motor. Os pontos de lubrificação remota facilitam a lubrificação das articulações da estrutura C e o rolamento do cilindro de ângulação.

Conjunto de transmissão modular

Todos os componentes do conjunto de transmissão estão vedados num desenho modular para poderem ser desmontados e montados sem derrames de óleo.



Monitor de auto-diagnóstico

O painel monitor multifuncional mostra o tempo de operação, rotações do motor, nível de combustível e temperatura da água em tempo real. Proporciona também ao operador informação de manutenção e de serviço, se os filtros do óleo necessitam de mudança ou a ocorrência de qualquer anormalidade. Em adição, a Komatsu fornece mecanismos de informação detalhada, sem necessidade de ferramentas de diagnóstico externo.

Depósito AdBlue®

O depósito AdBlue® pode ser acessado facilmente no lado esquerdo da máquina.



Robusto e fiável

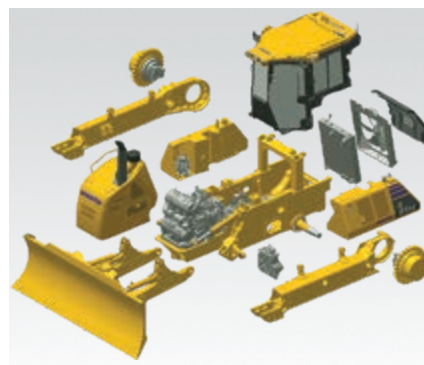
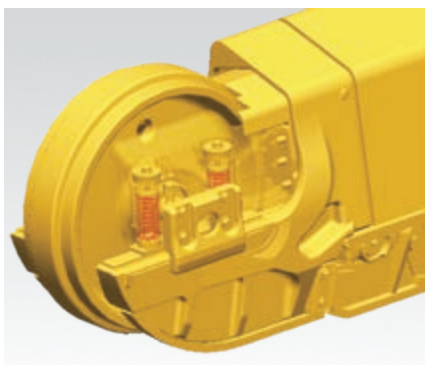
Chassis de transmissão baixa e sistema "PLUS"

O sistema de rastos com corrente de elos paralelos (PLUS – Parallel Link Undercarriage System) de transmissão baixa da Komatsu é extraordinariamente robusto, com excelente desempenho de terraplanagem e estabilidade. O sistema PLUS, apresenta um conceito de casquilho rotativo altamente fiável, altura abundante de articulação de rastos, vedação de óleo e protector de rastos de alta qualidade que maximizam a durabilidade. O pino central da barra de equilíbrio é lubrificado à distância para facilitar o serviço de manutenção. As rodas motrizes segmentadas têm entalhes que melhoram consideravelmente a evacuação de lama e aumentam a longevidade do sistema PLUS.



Chassis EX

O chassis EX foi desenhado especialmente para trabalhar em terrenos duros. As sapatas de largura pequena e média e os rastos PLUS garantem uma área de contacto grande entre a máquina e o solo para uma máxima estabilidade, desempenho de terraplanagem e longevidade do chassis.



Chassis PX

O chassis PX é ideal para trabalhar em terrenos macios. As sapatas largas e os rastos PLUS garantem uma área de contacto grande entre a máquina e o solo para uma máxima estabilidade, desempenho de terraplanagem e longevidade do chassis.

Suporte da roda guia auto-ajustável

O apoio da roda guia auto-ajustável proporciona tensão constante e uniforme sobre a placa guia para a roda guia. Reduz os níveis de ruído e as vibrações, e aumenta a longevidade do chassis.

Desenho modular

O D61-24 foi desenhado e fabricado para ter custos de manutenção reduzidos e longa durabilidade. Isto foi obtido principalmente através da redução da complexidade dos componentes e um forte desenho modular.

Especificações técnicas

MOTOR

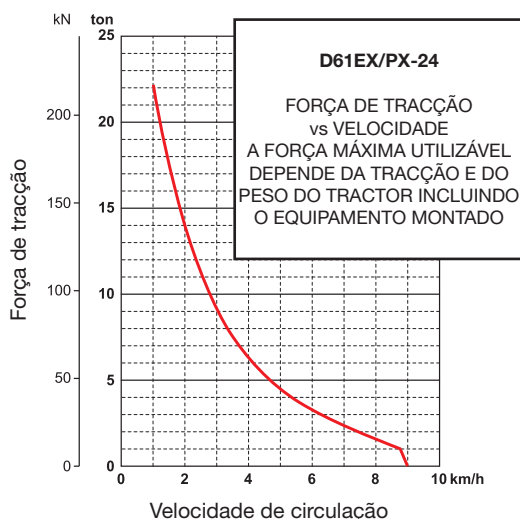
Modelo	Komatsu SAA6D107E-3
Tipo	Arrefecido a água, 4 tempos, injeção directa 'common rail', turbocomprimida e arrefecida a ar
Potência motora	
À rotação de	2.200 rpm
ISO 14396	126 kW / 169 HP
ISO 9249 (potência motora líquida)	125 kW / 168 HP
N.º de cilindros	6
Diâmetro x curso	107 mm x 124 mm
Cilindrada	6,69 l
Tipo de accionamento de ventoinha	De accionamento hidráulico e reversível
Sistema de lubrificação	
Método	Bomba de engrenagens, lubrificação forçada
Filtro	Fluxo total
Combustível	Combustível diesel, em conformidade com EN590 Classe 2/Grau D. Capacidade para combustível de parafina (HVO, GTL, BTL), em conformidade com EN 15940:2016

TRANSMISSÃO HIDROSTÁTICA

A transmissão hidrostática, de percurso duplo, proporciona mudanças infinitas de velocidade até 9,0 km/h. Os motores de marcha de capacidade variável permitem ao operador seleccionar a velocidade ideal para corresponder a tarefas específicas. Alavanca de bloqueio do controlo de circulação e interruptor de neutro.

VELOCIDADES DE MARCHA (EX/PX)

Modo de mudança rápida	Para a frente	Para trás
1ª	0 - 3,4 km/h	0 - 4,1 km/h
2ª	0 - 5,6 km/h	0 - 6,5 km/h
3ª	0 - 9,0 km/h	0 - 9,0 km/h
Modo variável	Para a frente	Para trás
	0 - 9,0 km/h	0 - 9,0 km/h



SISTEMA DE DIRECÇÃO

Tipo	Sistema de direcção hidrostática (HSS)
Comando da direcção	Alavanca PCCS
Raio mínimo de viragem (contra-rotação) medido pelas marcas dos rastos no terreno	
D61EX-24	2,1 m
D61PX-24	2,3 m

CHASSIS

Suspensão	Barra de equilíbrio oscilante e eixo de articulação
Estrutura do rolete do rasto	Construção monocoque, de grande secção e durável
Rastos	Rastos PLUS
Tensão	Mola combinada e unidade hidráulica
N.º de sapatas (de cada lado)	46
Altura da garra (crista simples)	58 mm
Roletes inferiores (de cada lado)	8
Roletes inferiores (de cada lado)	2
Largura da sapata (standard)	
D61EX-24	600 mm
D61PX-24	860 mm
Superfície de contacto com o solo (ISO 16754)	
D61EX-24	42.180 cm²
D61PX-24	60.458 cm²
Pressão sobre o solo (ISO 16754)	
D61EX-24	0,44 kg/cm²
D61PX-24	0,32 kg/cm²

PESO OPERAÇÃO (APROXIMADO)

Incluindo lâmina INPAT, cabina de aço, operador, capacidade prevista de lubrificante e de líquido refrigerante e depósito de combustível cheio.

D61EX-24	18.520 kg
D61PX-24	19.460 kg

MEIO AMBIENTE

Emissões do motor	Satisfazem plenamente as normas dos gases de escape EU Stage V
Níveis de ruído	
Ruído externo LwA	107 dB(A) (2000/14/EC Stage II)
Ruído nos ouvidos do operador LpA	78 dB(A) (ISO 6396 valores dinâmicos)
Níveis de vibrações (EN 12096:1997)	
Mão/braço (EX)	≤ 2,5 m/s² (incerteza K = 1,10 m/s²)
Mão/braço (PX)	≤ 2,5 m/s² (incerteza K = 0,79 m/s²)
Corpo (EX)	≤ 0,5 m/s² (incerteza K = 0,24 m/s²)
Corpo (PX)	≤ 0,5 m/s² (incerteza K = 0,19 m/s²)
Contêm gases de estufa fluorados HFC-134a (GWP 1430). Quantidade de gás 1,2 kg, CO ₂ equivalente 1,72 t.	

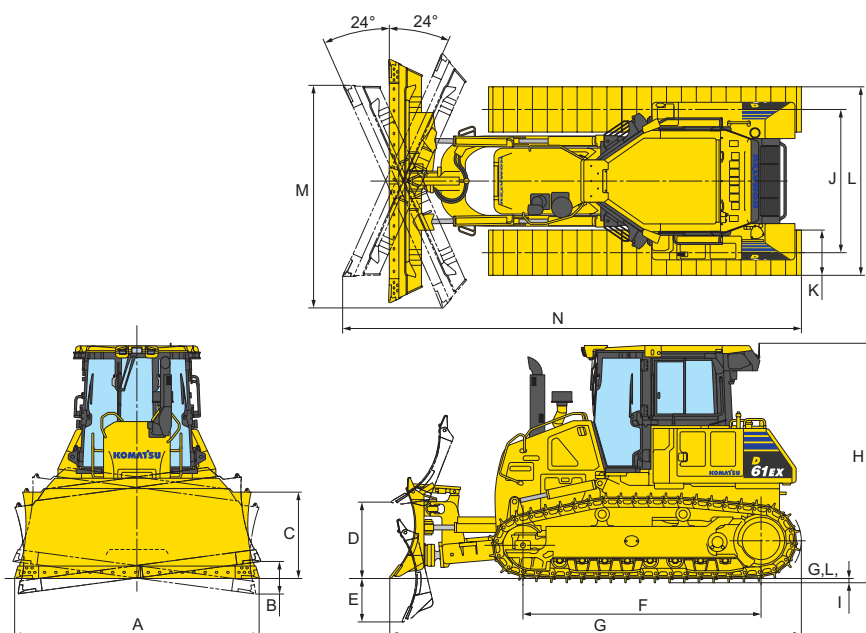
TRANSMISSÃO FINAL

Tipo	Engrenagem planetária, de dupla redução
Roda motriz	Os aros segmentados da roda motriz são atarraxados para fácil substituição

DIMENSÕES

	D61EX-24	D61PX-24
A	3.250 mm	3.860 mm
B	435 mm	515 mm
C	1.195 mm	1.155 mm
D	1.025 mm	1.025 mm
E	580 mm	580 mm
F	3.165 mm	3.165 mm
G	5.480 mm	5.480 mm
H	3.180 mm	3.180 mm
I	58 mm	58 mm
J	1.900 mm	2.130 mm
K	600 mm	860 mm
L	2.500 mm	2.990 mm
M	2.980 mm	3.530 mm
N	6.100 mm	6.220 mm

Espaço livre até ao solo: 390 mm
(+ altura da garra)


SISTEMA HIDRÁULICO

Tipo	CLSS (Closed-centre Load Sensing System – Sistema Fechado com Adaptação à Carga)
As válvulas de comando de carretel são montadas no exterior ao lado do depósito hidráulico.	
Caudal máximo da bomba	171 l/min
Regulação das válvulas de segurança	280 kg/cm ²
Posições da válvula de comando de carretel	
Elevação da lâmina	Levantar, manter, baixar e flutuar
Inclinação & ângulo da lâmina	Direita, manter e esquerda
Válvula de comando adicional para ripper	
Elevação do ripper	Levantar, manter e baixar
Cilindros hidráulicos	Pistão de dupla acção
N.º de cilindros × diâmetro	
Elevação da lâmina	2 × 100 mm
Inclinação da lâmina	1 × 120 mm
Ângulo da lâmina	2 × 110 mm

RIPPER MULTIDENTES

Tipo	Ripper de tipo paralelogramo controlado hidráulicamente
N.º de dentes	3
Peso adicional (incluindo a unidade de controlo hidráulico)	1.780 kg
Comprimento da lança	2.170 mm
Elevação máxima acima do nível do solo	560 mm
Profundidade máxima de escavação	665 mm

CAPACIDADES FLUÍDOS

Depósito de combustível	372 l
Radiador	45 l
Óleo do motor	27 l
Depósito de óleo hidráulico	101 l
Transmissão final (de cada lado)	8,1 l
Depósito AdBlue®	20 l

LÂMINAS

	Comprimento total com lâmina	Largura × altura da lâmina	Elevação máxima acima do nível do solo	Descida máxima abaixo do solo	Ajustamento máximo de inclinação	Peso adicional
Lâmina INPAT de 3,4 m ³ (EX)	5.480 mm	3.250 mm × 1.195 mm	1.025 mm	580 mm	435 mm	0 kg
Lâmina INPAT de 3,8 m ³ (standard PX, opção EX)	5.480 mm	3.860 mm × 1.155 mm	1.025 mm	580 mm	515 mm	0 kg
Lâmina INPAT dobrável de 3,8 m ³ (PX)*	5.480 mm	3.860 mm × 1.155 mm Largura dobrável: 2.960 mm	1.025 mm	580 mm	515 mm	+ 260 kg

As capacidades da lâmina respeitam a recomendação SAE J1265.

* Aplicável apenas a trabalhos leves.

Equipamento de série e opcional

MOTOR E PEÇAS RELATIVAS AO MOTOR

Motor Komatsu SAA6D107E-3 turbocomprimido, com injeção directa 'common rail'	●
Motor de acordo com a norma EU Stage V	●
Alternador 24 V / 90 A	●
Motor de arranque 5,5 kW / 24 V	●
Baterias 170 Ah / 2 × 12 V	●
Ventoinha de refrigeração, accionada hidrosticamente	●
Filtro de entrada do depósito de combustível	●
Pré-filtro de combustível (10 microns) e filtro de combustível (2 microns)	●
Tubo de escape curvo	●
Tubo de admissão com capa contra a chuva	●
Tubo de admissão com pré-filtro do ar	○

TRANSMISSÃO E TRAVÕES

Transmissão hidrostática (HST) controlada electronicamente	●
Sistema de controlo do comando com a palma da mão (PCCS)	●
Sistema de selecção de mudança rápida	●
Modo variável	●
Predefinições de velocidades para trás	●
Pedal combinado de desaceleração/travão	●

CHASSIS

Rastos PLUS Komatsu	●
Sapatas reforçadas de crista simples (EX: 600 mm; PX: 860 mm)	●
Rodas motrizes segmentadas	●
Almofadas da roda guia	●
Resguardo do rolete do rasto, seções centrais/finais	●
Protecção dos roletes a todo o comprimento	○

SISTEMA HIDRÁULICO

Sistema hidráulico para lâminas de nivelamento	●
Controlo da lâmina com uma só alavanca	●
Sistema hidráulico para ripper	●

SERVIÇO E MANUTENÇÃO

Ventoinha do radiador hidráulica, reversível e basculante	●
Filtro de ar tipo seco, duplo elemento com indicador de poeiras e evacuador	●
Separador de água	●
Painel a cores vídeo-compatível de monitorização multifuncional (EMMS) e guia de eficácia	●
KOMTRAX – Sistema Komatsu de monitorização sem fios (3G)	●
Komatsu CARE™ – Programa de manutenção para clientes da Komatsu	●
Kit de ferramentas	●
Suporte de pistola de lubrificante	●
Suporte para pá de limpeza	●

CABINA

Assento de suspensão pneumática: em tecido, inclinação, aquecimento, apoio de dorso elevado	●
Cinto de segurança com avisador visível	●
Apoios dos pés elevados	●
Ar condicionado	●
Rádio	●
Entrada adicional (tomada MP3)	●
Alimentação de 2 × 12 V (120 W)	●
Alimentação de 1 × 24 V	●
Apoios de cabina viscosos	●
Retrovisor (dentro da cabina)	●
Limpa pára-brisas da frente	●
Limpa pára-brisas de trás	●
Limpa portas	●
Suporte de garrafa	●
Suporte para a caixa da merenda	●

SISTEMA DE ILUMINAÇÃO

Luzes de trabalho, 3 no tecto da cabina (dianteira), 2 no tecto da cabina (traseira)	●
--	---

EQUIPAMENTO DE SEGURANÇA

Cabina de aço, satisfaz as normas ISO 3471 e SAEJ1040, APR88 ROPS e ISO 3449 FOPS	●
Buzina	●
Fechos, tampas de filtro e resguardos	●
Alarme marcha atrás	●
Sistema de câmara retrovisora	●
Extintor	○

ACESSÓRIOS

Gancho de reboque à frente	●
Gancho de engate (não com ripper)	●
Ripper de tipo paralelogramo multidentes	○
Barra de tracção rígida	○

EQUIPAMENTO DA LÂMINA

Lâmina INPAT de 3,4 m ³ (EX)	●
Lâmina INPAT de 3,8 m ³ (PX)	●
Lâmina INPAT de 3,8 m ³ (EX)	○
Lâmina INPAT dobrável de 3,8 m ³ (PX)	○

Mais equipamento em pedido

- equipamento de série
- equipamento opcional

O seu parceiro Komatsu:

Distribuidor exclusivo em Portugal:



PORTO LISBOA LEIRIA ALJUSTREL MADEIRA

N.º verde: 800 205 577 (Chamada Grátis)

cimertex@cimertex.pt

KOMATSU

Komatsu Europe International N.V.

Mechelsesteenweg 586
B-1800 VILVOORDE (BELGIUM)
Tel. +32-2-255 24 11
Fax +32-2-252 19 81
www.komatsu.eu

EPTSS20176 02/2021

KOMATSU is a trademark of Komatsu Ltd. Japan.

Printed in Europe – As informações contidas nesta brochura podem ser modificadas sem aviso prévio. Diagramas e fotografias podem conter equipamentos opcionais. O equipamento de série e opcional pode variar de consuante as especificações de cada País.

AdBlue® é uma marca registada da Verband der Automobilindustrie e.V.