

KOMATSU

WA480-8



Pá carregadora de rodas

Potência motora
224 kW / 300 HP @ 2000 rpm

Peso operativo
26315 - 27535 kg

Capacidade do balde
4,8 - 5,5 m³

WA480-8



Potência motora
224 kW / 300 HP @ 2000 rpm

Peso operativo
26315 - 27535 kg

Capacidade do balde
4,8 - 5,5 m³

Maior eficiência de combustível e desempenho ambiental

Potente e amigo do ambiente

- Motor de acordo com a norma EU Stage V
- Komatsu SmartLoader Logic
- Modo de motor E-Light
- Conversor de binário de elevada capacidade com bloqueio de série
- Corte em marcha lenta ajustável

Conforto de primeira classe

- Novo assento com suspensão pneumática, integra uma consola com comandos EPC
- Painel monitor multifuncional de grandes dimensões
- Concepção de baixo ruído
- Sistema de câmara retrovisora
- Alavanca curta de direcção da Komatsu (K-SLS) – (opcional)

Eficiência maximizada

- Baldes de alta eficácia
- Alcance e altura de descarga superiores
- Bitola larga e grande distância entre os eixos

Comandos de última geração

- Sistema de escavação automático
- Pilotagem de controlo electrónico (EPC) de série
- Pedal de aceleração inteligente

Manutenção simples

- Radiador principal de grandes dimensões com ventoinha auto-reversível
- Sistema de lubrificação automático de fábrica
- Portas do motor do tipo de abertura em asa melhoradas

Komtrax

- Sistema Komatsu de monitorização sem fios
- Comunicações móveis 4G
- Antena integrada de comunicação
- Aumenta a informação da operação e poupança de combustível



Programa de manutenção para clientes da Komatsu



Komatsu SmartLoader Logic

A WA480-8 inclui o Komatsu SmartLoader Logic, um sistema de controlo do motor totalmente automático. Sem interferir com o funcionamento normal, esta tecnologia tem capacidade para adquirir dados de vários sensores no veículo e fornece um óptimo binário de motor para cada fase de trabalho. Limita o binário durante as operações menos exigentes e reduz o consumo de combustível sem diminuir a produção.

Conversor de binário de elevada capacidade com bloqueio de série

Com o seu conversor de binário de elevada capacidade, o conjunto da transmissão completamente redesenhado da Komatsu oferece uma óptima eficácia e uma relação força de tracção/peso sem paralelo. Ao debitar uma força de tracção elevada a baixo regime, é uma bridadeira de criança efectuar trabalhos pesados, como a penetração em material denso do tipo agregados. Isto significa maior produtividade em carregamentos em V, mesmo em espaços confinados.

Novo modo E-Light

O novo modo E-Light é ligado por defeito para dar prioridade ao baixo consumo de combustível. O motor adapta a potência à fase atual do tipo de trabalho de modo a alcançar elevada eficiência de combustível. Para desfrutar de uma maior economia de combustível, as bombas hidráulicas com controlo eletrónico dos sistemas de trabalho e direcção impedem o desperdício de fluxo hidráulico e proporcionam a quantidade exata de óleo necessária para todos os movimentos da máquina.

Potente e amigo do ambiente

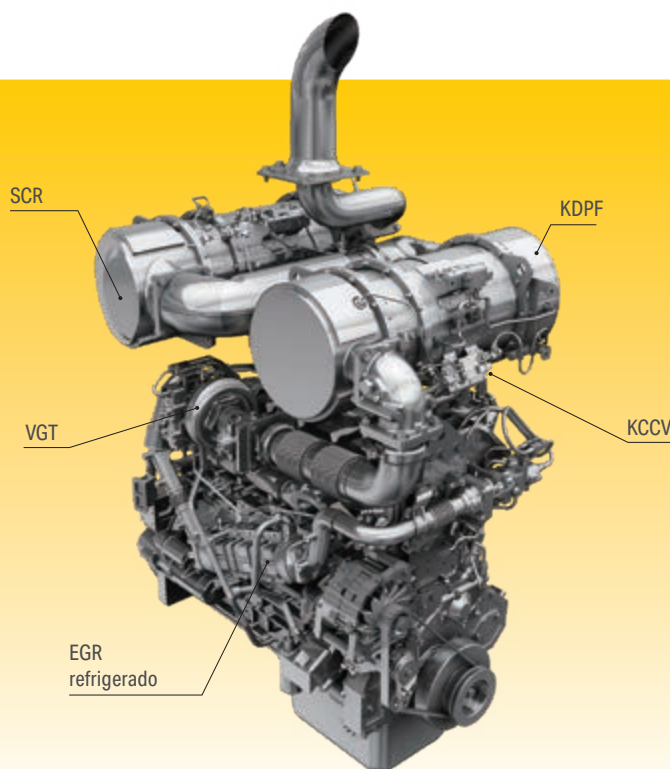
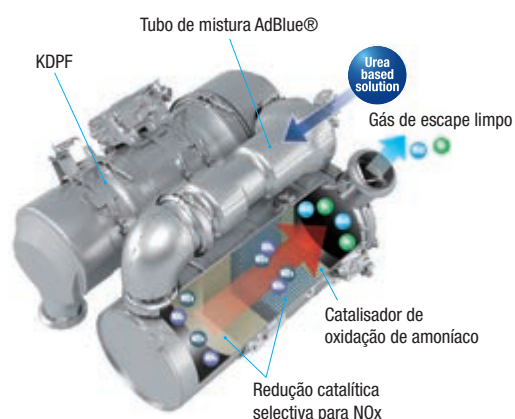
Motor Komatsu de acordo com a norma EU Stage V

O motor de acordo com a norma EU Stage V da Komatsu é produtivo, fiável e eficaz. Com emissões muito reduzidas, o impacto ambiental é mais reduzido e o desempenho superior, o que ajuda a reduzir os custos de exploração e permite ao operador trabalhar com toda a tranquilidade.



Pós-tratamento para trabalhos duros

O sistema de pós-tratamento combina um Filtro de Partículas Diesel da Komatsu (KDPF) e a Redução Catalítica Selectiva (SCR). A SCR injecta a quantidade correcta de AdBlue® no sistema à taxa adequada para decompor o NOx em água (H₂O) e azoto não tóxico (N₂). As emissões de NOx são reduzidas em 80% em comparação com os motores EU Stage IIIB.



Common Rail de alta pressão (HPCR)

O sistema de injeção de combustível altamente resistente Common Rail de alta pressão é controlado por computador para proporcionar a quantidade exata de combustível pressurizado à câmara de combustão redesenhada do motor através de injeções múltiplas, e assim conseguir uma queima completa de combustível e emissões de escape mais baixas.

Recirculação do gás de escape (EGR)

EGR refrigerado é uma tecnologia amplamente testada nos motores Komatsu. A maior capacidade do refrigerador EGR garante atualmente emissões muito baixas de NOx bem como um melhor desempenho do motor.

Ventilação fechada do carter da Komatsu (KCCV)

As emissões do carter (gás blow-by) passam através do filtro CCV. Os resíduos de óleo retidos no filtro são devolvidos ao carter, enquanto o gás filtrado é devolvido à entrada de ar.

Turbo de geometria variável (VGT)

O VGT proporciona o fluxo de ar otimizado à câmara de combustão do motor, seja qual for a velocidade ou a carga. O gás de escape é mais limpo, a economia de combustível é melhorada, mantendo a potência e desempenho da máquina.

Eficiência maximizada

Carga e transporte mais rápidos

O sistema de bloqueio do conversor de binário sequencial proporciona uma produtividade e eficácia de combustível imbatíveis em aplicações de carga e de transporte de curta distância. O operador pode engatar o sistema da 2ª até à 4ª velocidade. Isto aumenta consideravelmente a velocidade de deslocação, especialmente nas subidas, graças a uma força de tracção maior. Também reduz significativamente o consumo de combustível através da eliminação de perdas do conversor de binário.

Alcance e altura de descarga superiores

A estrutura longa, permite uma grande altura e alcance de descarga, respectivamente 3045 mm e 1475 mm, valores impressionantes com um balde de 5,0 m³ (medido com lâmina soldada) de capacidade. Com este tipo de equipamento de trabalho, carregar tremonhas ou camiões de taipal elevado torna-se fácil e rápido.

Novos baldes de alta eficácia

O solo desliza facilmente no balde redesenhado, e o trabalho de escavação é mais eficiente. As operações são mais fáceis e a produtividade melhorada, especialmente em combinação com o novo sistema de escavação automático.

Controlo preciso

O sistema hidráulico CLSS da Komatsu permite um controlo extremamente preciso do mecanismo de manobra e assegura ao mesmo tempo a movimentação suave do balde, da lança e dos acessórios accionados hidráulicamente. A WA480-8 tem como características bombas de caudal variável tanto no sistema hidráulico como no sistema de direcção. Estas bombas fornecem o volume exacto de óleo necessário, o que melhora drasticamente a eficácia do combustível.



Sistema de pesagem RDS instalado de fábrica (opcional)

O RDS Loadmaster alpha 100 é um sistema de pesagem integrado, avançado e aprovado comercialmente, especificamente concebido para trabalhar nos ambientes de carregamento mais rápidos e nas condições mais difíceis. O Loadmaster compensa áreas de carregamento com restrições, terrenos inclinados e irregulares para reduzir a duração dos ciclos e maximizar o desempenho a nível de toneladas por hora. A instalação de fábrica do RDS Loadmaster alpha 100 melhora a precisão da produção e a qualidade do sistema.





Conforto de primeira classe

Maior conforto

Na ampla cabina Komatsu a SpaceCab™, faz parte do equipamento de série o assento com suspensão pneumática e encosto de cabeça, é também aquecido para aumentar o conforto do operador e com apoios de braços completamente ajustáveis, montados no centro de um ambiente de trabalho confortável e que diminui a fadiga. A elevada visibilidade e os controlos ergonómicos ajudam também a maximizar a produtividade do operador.

Conforto perfeito para o operador

Além do rádio de série, a WA480-8 tem uma entrada auxiliar para ligar dispositivos externos e reproduzir música através das colunas da cabina. A cabina inclui duas portas de alimentação de 12 volts. Estão instalados controlos proporcionais de série para uma utilização segura e precisa dos acessórios. A cabina dispõe de grandes bandejas e caixas de armazenamento para ferramentas e manuais e uma caixa térmica para bebidas.

Novo sistema de escavação automático

O novo sistema de escavação automático aciona as operações de inclinação e elevação do balde ao detetar a pressão de adaptação aplicada ao equipamento de trabalho. O sistema adapta-se a diferentes tipos de material sem necessidade de intervenção humana. A fadiga do operador é reduzida significativamente e a capacidade de carga ideal é assegurada.



Conforto de primeira classe

Nova consola do operador com suspensão pneumática completa

A cabina espaçosa apresenta um novo assento com suspensão pneumática completa, que incorpora as consolas laterais montadas conjuntamente com encosto alto, assento totalmente ajustável, aquecido (de série) para maior conforto. Está disponível opcionalmente a ventilação do assento para maximizar o conforto.

Funcionamento "By Wire"

A consola da alavanca EPC (Electronic Pilot Control) está integrada no assento e pode ser facilmente ajustada a qualquer condutor. As alavancas mais pequenas são controladas com a ponta dos dedos para um funcionamento rigoroso e não cansativo, com uma função de modulação sem vibrações, que permite abrandar e parar um balde que esteja a ser baixado. A posição de corte da lança superior e inferior pode ser pré-programada com um interruptor.

Pedal de aceleração inteligente

Para reduzir o consumo de combustível, o pedal inovador de aceleração de detecção de impulso da Komatsu permite-lhe corresponder automaticamente adaptar as mudanças à carga. Nos trabalhos pesados, que exigem uma elevada tracção nas rodas e uma máxima aceleração, a tendência é de pisar a fundo o pedal de aceleração. WA480-8 prevê o gesto e muda as passagens de caixa o mais tarde possível. Nos trabalhos mais leves, onde o consumo de combustível é um factor importante, o operador exerce intuitivamente menos pressão no pedal de aceleração. Mais uma vez, a máquina prevê o gesto e engrena o mais depressa possível velocidades superiores para obter a melhor economia de combustível possível.

Câmara retrovisora

A câmara móvel padrão fornece uma visão extremamente clara da área de trabalho posterior no grande painel do monitor a cores. A câmara discreta é ajustável e está integrada na forma do capô do motor.

Alavanca multifunções EPC (opcional)

A alavanca multifunções com um interruptor de avanço/inversão incorporado permite uma utilização simples e confortável do equipamento. Com uma só mão, o condutor pode simultaneamente controlar o braço da peça e alternar entre avanço e inversão. A alavanca multi-funções é a escolha perfeita para trabalhos de movimentação de terras.

Alavanca curta de direcção da Komatsu (K-SLS) – (opcional)

O novo controlo de direcção por joystick, permite com apenas o movimento dos dedos um controlo preciso da direcção. Agora o operador pode estar sentado totalmente relaxado no assento com suspensão pneumática e totalmente ajustável, e controlar a máquina sem esforço. Menor fadiga e uma posição mais confortável aumentam a concentração, a qualidade e eficiência do trabalho.



Alavanca curta de direcção da Komatsu (K-SLS) (opcional)



Caixa térmica para bebidas (opcional)



Alavanca multifunções EPC (opcional)



Baixos custos de exploração

A Komatsu ICT contribui para a redução dos custos de exploração ao proporcionar uma gestão confortável e eficaz das operações. Aumenta o nível de satisfação do cliente e a vantagem competitiva dos nossos produtos.

Painel monitor TFT a cores de grande dimensão

O monitor a cores grande e fácil de utilizar permite-lhe trabalhar de maneira fácil, precisa e segura. Multilíngue e com todas as informações essenciais disponíveis de imediato, inclui comandos e teclas multi-funções simples e fáceis de utilizar que fornecem um rápido acesso a uma ampla gama de funções e informações operacionais.

Eco-guia

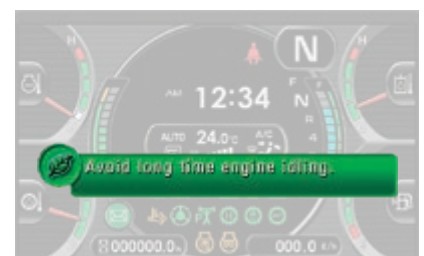
O painel do monitor apresenta mensagens de orientação imediatas que permitem uma maior economia de energia, e o eco-manómetro indica o consumo de combustível efectivo: mantenha o eco-manómetro na zona verde para uma maior eficiência de combustível. Para maior poupança, consulte os registos para obter mais informações sobre as operações, o eco-guia e o consumo de combustível. A informação está disponível na Komtrax e pode ser utilizada para formações de operadores e otimização no local de trabalho.



Informações de imediato: monitor LCD básico no painel



O monitor multi-funções permite visualizar e controlar diversas informações operacionais e de manutenção



A eco-guia apoia a poupança de energia em tempo real (por exemplo, evita o funcionamento do motor em marcha lenta sem carga durante muito tempo)

Tecnologia de informação e comunicação



Conhecimento

Você consegue respostas rápidas a perguntas básicas e críticas sobre as suas máquinas o que estão a fazer, quando o fizeram, onde estão, como podem ser usadas de forma mais eficiente, e quando precisam de serviço de manutenção. A informação sobre o desempenho é retransmitida por tecnologia de comunicação wireless (satélite, GPRS ou 4G de acordo com o modelo) da sua máquina para o seu computador e para o distribuidor Komatsu da sua área que estará disponível para fazer uma análise de especialista e lhe dar feedback.

Conveniência

Komtrax permite uma gestão mais conveniente da frota através da internet onde quer que esteja. A informação é analisada e organizada especificamente para consulta sem esforço e intuitiva em mapas, listagens, gráficos e tabelas. Pode prever eventuais assuntos de manutenções e solicitar as peças necessárias, assim como verificar avarias mesmo antes dos técnicos Komatsu chegarem ao local.



Mais produtividade

Komtrax é a mais recente tecnologia de monitorização sem fios. Compatível com PC, telemovel ou tablet, e fornece informação pertinente e que permite poupança de custos sobre a sua frota e equipamento, e proporciona uma quantidade rica de informação para facilitar o melhor desempenho da máquina. Permite uma manutenção pró-ativa e preventiva através da criação de uma rede estreita de apoio integrado, ajudando-o a gerir o seu negócio de forma eficiente.

Poder

A informação detalhada que o Komtrax lhe disponibiliza 24 horas por dia, 7 dias por semana dá-lhe o poder de tomar melhores decisões, tanto diárias como estratégicas de longo prazo – sem custos adicionais. Os problemas podem ser antecipados, a manutenção previamente agendada, minimizando os tempos de paragem mantendo as máquinas no lugar onde vem estar: no local de trabalho.



Manutenção simples



Fácil acesso a pontos de serviço

Para uma abertura fácil e segura, as portas em asa são apoiadas por molas. As portas grandes permitem um cómodo acesso a partir do solo a todos os pontos de serviço diários. Com longos intervalos de serviço e os filtros reunidos numa disposição central, o período de inactividade da máquina é reduzido ao mínimo.

EMMS (Sistema de Manutenção e Monitorização do Equipamento)

O painel com monitor de elevada resolução de grande dimensão apresenta várias informações sobre o equipamento e permite efectuar várias programações. O menu "Registos de funcionamento" mostra os registos de consumo médio de combustível, períodos de inactividade e outras funções. Os códigos de anomalia são apresentados de forma clara e armazenados para avisá-lo e simplificar a resolução de problemas. O monitor também permite um controlo avançado dos parâmetros do sistema através do Modo de assistência, que permitem resolver problemas e reduzir o tempo de inactividade.



Radiador principal de grandes dimensões com ventoinha auto-reversível

Um radiador principal de grandes dimensões previne entupimentos, mesmo quando trabalhar em ambientes poeirentos. Para minimizar a limpeza manual, uma ventoinha reversível extrai o pó para o exterior, de forma automática ou quando solicitado. A função "inversão automática" permite definir o período de tempo de limpeza e o tempo entre limpezas, para se ajustar perfeitamente às condições de trabalho.

Komatsu Care

Komatsu Care é um programa de manutenção que vem de série com a sua nova máquina Komatsu. Abrange a manutenção programada de fábrica, realizada com peças originais da Komatsu e por técnicos treinados pela Komatsu. Dependendo do motor que equipa a sua máquina, também oferece uma garantia alargada do Filtro de Partículas Diesel Komatsu (KDPF) e da Redução Catalítica Selectiva (SCR). Entre em contacto com o distribuidor local da Komatsu para obter os termos e condições.



Depósito AdBlue®

O depósito AdBlue® situa-se no lado direito da máquina atrás de uma escada para fácil acesso.

Regeneração do filtro de partículas diesel

Não é necessário qualquer interrupção ou prolongamento do volume de trabalho diário para regenerar o sistema do filtro de partículas a gásóleo. Devido à tecnologia superior da Komatsu, a regeneração do KDPF é efectuada automaticamente e em qualquer altura.





Ecrã de manutenção básica



Ecrã de regeneração de pós-tratamento para o Filtro de Partículas Diesel da Komatsu



Nível de AdBlue® e orientação de reabastecimento



Soluções adequadas



Departamento de equipamento de trabalho

As pás carregadoras de rodas Komatsu combinadas com uma vasta gama de acessórios originais Komatsu - fornecem a solução perfeita para qualquer sector da indústria. Para aplicações especiais, o nosso departamento "Working Gear" oferece máquinas e acessórios construídos para um objectivo específico. As soluções adequadas permitem um alto desempenho e uma segurança extraordinária mesmo nas condições mais duras.

Manejo de lixo

Adaptamos as nossas pás carregadoras de rodas às diferentes condições existentes em locais de obras que requerem manejo de lixo. Juntamente com acessórios Heavy Duty, oferecemos soluções para proteger a sua máquina contra quaisquer danos.

Indústria da madeira

Está disponível uma grande variedade de opções especificamente desenvolvidas para a indústria da madeira: baldes para estilha de madeira, câmaras, assim como várias protecções e pré-filtros.

Qualidade em que pode confiar

Desenho e construção pela Komatsu

O motor, o sistema hidráulico, o conjunto de transmissão e os eixos, são componentes produzidos pela Komatsu. Todos estes componentes são sujeitos às maiores exigências de qualidade, sendo tudo controlado e testado ao pormenor de um único parafuso! Tudo está coordenado de modo a poder oferecer a maior eficiência e fiabilidade.

Eixos para trabalhos duros

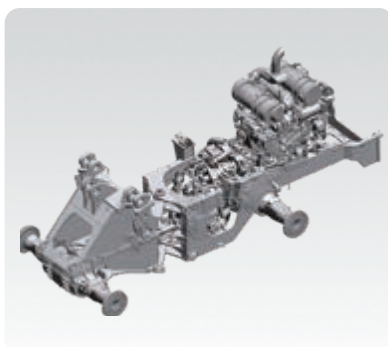
Os eixos do tipo Heavy Duty permitem uma excepcional durabilidade em serviço, mesmo nas mais duras condições de trabalho. Os diferenciais de deslizamento limitados (LSD) opcionais são mais adequados para solos moles e escorregadios tais como a areia ou solo húmido.

Chassis robusto e resistente às tensões de torção

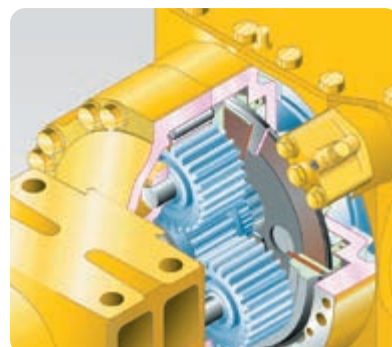
O desenho do chassis permite grande estabilidade de toda a estrutura, e reduz as tensões de torção nos rolamentos.

Sistema de arrefecimento do óleo dos eixos

O aquecimento excessivo do óleo dos eixos pode causar uma diminuição na produtividade, devido a paragens para arrefecimento. Para manter elevados níveis de eficiência em operações Load & Carry, a Komatsu WA480-8 está equipada com sistema de arrefecimento do óleo dos eixos, de forma a manter a temperatura constante mesmo durante longas distâncias de deslocação.



Chassis robusto e resistente às tensões de torção



Travão de serviço multidisco em banho de óleo



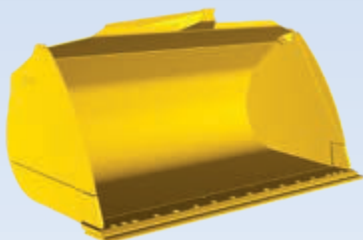
Especificação para agregados

Especificação para agregados (opcional)

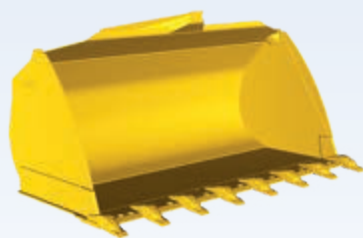
Com cargas e capacidades do balde mais elevadas, esta especificação reduz a quantidade de passagens necessárias para carregar um caminhão. Estabelece assim novos padrões de produtividade, eficiência de combustível e conforto. A ligação em Z otimizada, em conjunto com baldes de alta eficiência, permitem cargas mais elevadas e uma maior longevidade do balde. Melhorias na estrutura e eixos heavy-duty, em combinação com o sistema de arrefecimento do óleo dos eixos e um contrapeso traseiro mais pesado, fornecem a estabilidade e durabilidade necessárias desta versão, otimizada para o manuseamento de cargas.



Baldes e acessórios



Baldes de alta eficácia
com fundo elevado



Baldes de alta eficácia
com fundo plano

Nova gama de baldes de alta eficácia

Os novos baldes da Komatsu permitem o enchimento mais fácil dos baldes e fatores de enchimento significativamente mais elevados, contribuindo para mais eficácia e menos consumo de combustível. Dispõem de um fundo mais comprido para mais capacidade do balde, uma abertura mais ampla para um enchimento mais fácil e uma nova forma traseira que permite que o material flua facilmente para o balde. Os seus lados arredondados proporcionam-lhes um fator de enchimento superior e uma proteção antiprojeção integrada protege a ligação do balde. Os parafusos embutidos (com BOC) reduzem a resistência durante o enchimento e impedem o entupimento de material durante a descarga.

Baldes de descarga elevada

Para alturas de descarga máxima com materiais leves como o carvão ou estilha de madeira. Os cilindros de descarga localizam-se quer no interior ou no exterior do balde.

Baldes com garra para resíduos

Perfeitamente adequado para recolher materiais volumosos e compressíveis como lixo proveniente de jardinagem ou plásticos, etc. Sem os pratos laterais, este balde pode apenas ser utilizado como garra.

Engate rápido hidráulico

A WA480-8 pode mudar os acessórios em poucos segundos graças ao engate rápido hidráulico ultra-resistente, disponível como opcional.



Especificações técnicas

Motor

Modelo	Komatsu SAA6D125E-7
Tipo	Arrefecido a água, 4 tempos, injeção directa 'common rail', turbocomprimida e arrefecida a ar
Potência motora	
À rotação nominal de	2000 rpm
ISO 14396	224 kW / 300 HP
ISO 9249 (potência motora líquida)	223 kW / 299 HP
ISO 9249 (potência motora máx.)	235 kW / 315 HP
À rotação de	1700 rpm
Binário máx./rotação	1390 Nm / 1400 rpm
N.º de cilindros	6
Diâmetro × curso	125 × 150 mm
Cilindrada	11,04 l
Tipo de accionamento de ventoinha	Hidráulico
Alternador	90 A / 24 V
Motor de arranque	7,5 kW / 24 V
Filtro	Filtro do fluxo principal com separador de água
Tipo filtro ar	Filtro tipo seco, com emissão automática de poeiras, e purificação inicial. Inclui painel de poeiras
Combustível	Gasóleo em conformidade com EN590 Classificação 2 / Grau D. Capacidade de combustível parafínico, em conformidade com EN 15940:2016

Transmissão

Tipo	Transmissão automática powershift
Conversor de binário	1-estágio, 1-fase, 3 elementos, e embraiagem de bloqueio

Velocidade km/h (com pneus 26.5 R25)

Engrenagem	1.	2.	3.	4.
Para a frente	7,6	13,2	22,7	36,2
com o bloqueio de conversor de binário	-	13,5	23,6	39,0
Para trás	7,9	13,5	23,5	37,3
com o bloqueio de conversor de binário	-	13,8	24,3	39,0

Chassis e pneus

Sistema	4 rodas motrizes
Eixo frontal	Tipo Komatsu reforçado, semi flutuante, (LSD-diferenciais opcionais)
Eixo traseiro	Tipo Komatsu reforçado, semi flutuante, oscilação de 26°, (LSD-diferenciais opcionais)
Diferencial	Par de engrenagens cónicas
Transmissão final	Engrenagens planetárias em banho de óleo
Pneus	26.5 R25

WA480-8E0

Travões

Travões de serviço	Actuados hidráulicamente, travões multi-disco em banho de óleo em todas as rodas
Travão de parque	Multi-disco em banho de óleo
Travão de emergência	Usa os travões de estacionamento

Sistema hidráulico

Tipo	Komatsu CLSS (Closed Centre Load Sensing System)
Bomba hidráulica	Bomba de pistões de caudal variável
Pressão de trabalho	350 kg/cm ²
Caudal máximo da bomba	260 l/min
N.º de cilindros do braço/do balde	2/1
Tipo	Dupla acção
Diâmetro × curso	
Cilindro braço	140 × 881 mm
Cilindro do balde	180 × 572 mm
Ciclo hidráulico com carga nominal de enchimento do balde	
Tempo de elevação	5,9 s
Descer (vazio)	3,5 s
Tempo de descarga	1,9 s

Sistema de direcção

Sistema	Articulação por junta
Tipo	Completamente hidráulica, tipo "power steering"
Ângulo de articulação	40°
Bomba de direcção	Bomba de pistões de caudal variável de caudal variável
de caudal variável	195 l/min
Pressão de trabalho	250 kg/cm ²
Caudal	195 l/min
N.º de cilindros da direcção	2
Tipo	Dupla acção
Diâmetro × curso	90 × 441 mm
Viragem (exterior do pneu 26.5 R25)	6970 mm

Cabina

Cabina SpaceCab™ com duas portas segundo ISO 3471, com ROPS (SAE J1040c) e FOPS (ISO 3449), ar condicionado, pressurização, montada sobre amortecedores, e insonorizada.

Capacidades fluídos

Depósito de combustível	380 l
Óleo do motor	38 l
Sistema hidráulico	173 l
Sistema de arrefecimento	81 l
Eixo frontal	60 l
Eixo traseiro	60 l
Convertor de binário e transmissão	65 l
Depósito AdBlue®	36 l

Meio ambiente

Emissões do motor	Satisfazem plenamente as normas dos gases de escape EU Stage V
Níveis de ruído	
Ruído externo LwA	108 dB(A) (2000/14/EC Stage II)
Ruído nos ouvidos do operador LpA	71 dB(A) (ISO 6396 valores dinâmicos)
Níveis de vibrações (EN 12096:1997)	
Mão/braço	$\leq 2,5 \text{ m/s}^2$ (incerteza K = 0,66 m/s^2)
Corpo	$\leq 0,5 \text{ m/s}^2$ (incerteza K = 0,21 m/s^2)
Contêm gases de estufa fluorados HFC-134a (GWP 1430). Quantidade de gás 1,1 kg, CO ₂ equivalente 1,57 t.	

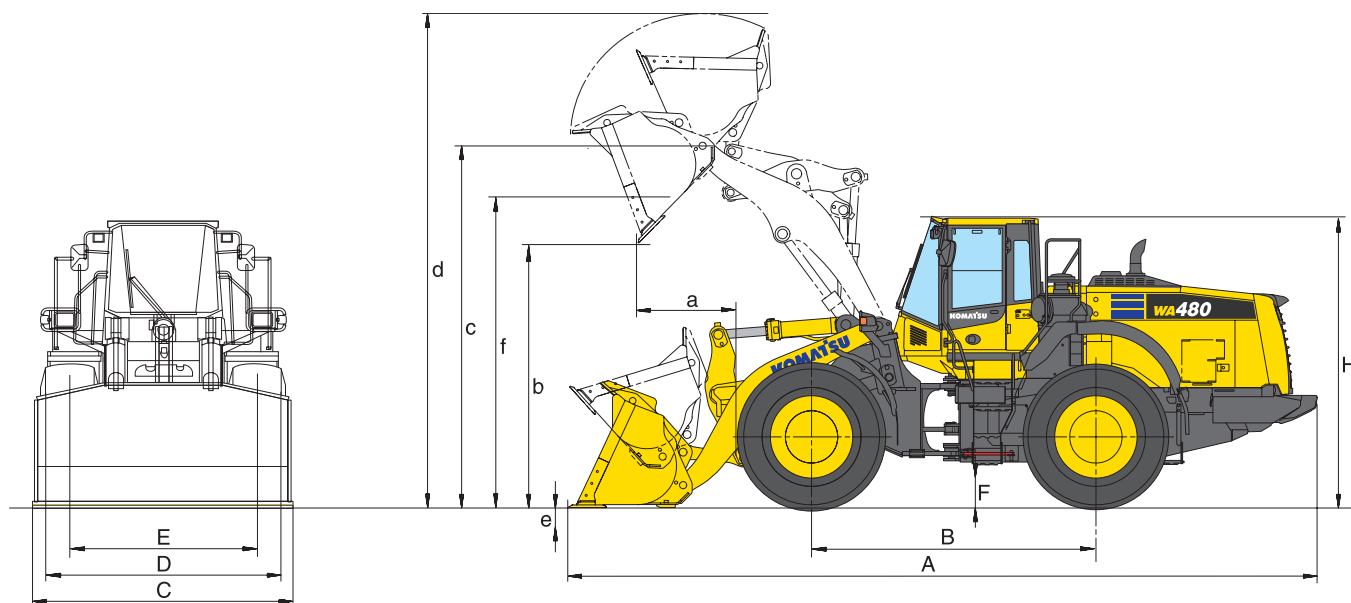


Valores das dimensões e performances

Valores das dimensões e performances

Tipo de balde		Balde com fundo plano			
		com dentes	com BOC	com dentes	com BOC
Capacidade balde (coroadado, ISO 7546)	m ³	4,8	5,0	5,0	5,3
Código encomenda		C66	C67	C62	C63
Densidade material	t/m ³	1,65	1,55	1,55	1,45
Peso balde	kg	2440	2505	2520	2585
Carga estática de basculamento, a direito	kg	20165	19945	19995	19740
Carga estática de basculamento, articulada a 40°	kg	17500	17300	17305	17105
Força arranque hidráulica	kN	216	205	204	194
Capacidade de levantamento, nível solo	kN	221	218	218	216
Peso operativo	kg	26315	26380	26400	26465
Raio de viragem ao exterior dos pneus	mm	6970	6970	6970	6970
Raios de viragem ao exterior do balde	mm	7815	7760	7840	7785
a Alcance de descarga a 45°	mm	1630	1475	1680	1540
b Altura de descarga a 45°	mm	2915	3045	2860	2980
c Altura à cavilha	mm	4485	4485	4485	4485
d Altura ao topo do balde	mm	6245	6245	6315	6315
e Profundidade de escavação	mm	140	170	140	170
f Altura máxima de carga a 45°	mm	4145	4145	4145	4145
A Comprimento total, balde no solo	mm	9600	9420	9675	9510
B Distância entre eixos	mm	3450	3450	3450	3450
C Largura balde	mm	3170	3170	3170	3170
D Largura nos pneus	mm	3010	3010	3010	3010
E Entre-vias	mm	2300	2300	2300	2300
F Espaço livre até ao solo	mm	505	505	505	505
H Altura à cabina	mm	3575	3575	3575	3575

Todas as medidas dizem respeito à máquina equipada com pneus 26.5 R25 (XHA) e contrapeso adicional A15.
 Detalhes da altura e alcance de descarga à lâmina soldada ou aparafusada (BOC) ou dentes.

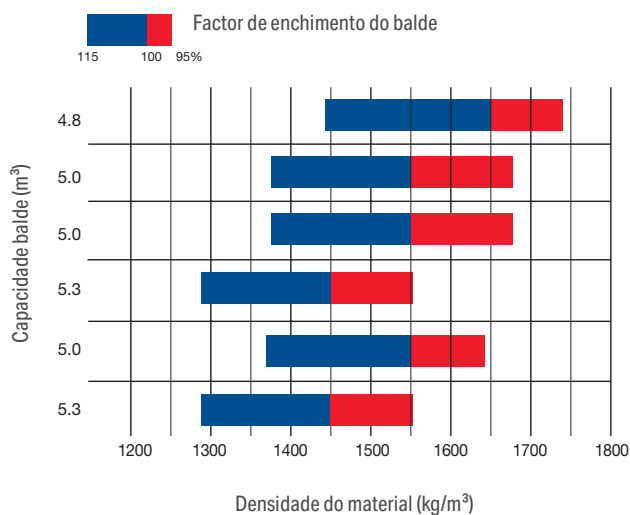


Balde com fundo levantado				Modificações devido a:	
com dentes	com BOC	com dentes	com BOC		
4,8	5,0	5,0	5,3	Pneus L4, GP4D	Pneus L5, X-Mine D2
C86	C87	C76	C77		
1,70	1,6	1,55	1,45		
2400	2455	2505	2565		
20255	20070	20005	19800	+ 280	+ 720
17590	17414	17155	17355	+ 245	+ 635
216	205	204	194		
221	220	218	216		
26275	26330	26315	26380	+ 400	+ 1040
6970	6970	6970	6970		
7815	7760	7840	7785		
1630	1475	1680	1540	- 10	- 35
2915	3045	2860	2980	+ 15	+ 45
4485	4485	4485	4485		
6245	6245	6315	6315		
140	170	140	170		
4145	4145	4135	4135		
9600	9420	9675	9510		
3450	3450	3450	3450		
3170	3170	3170	3170		
2975	2975	3010	3010	+ 20	+ 35
2300	2300	2300	2300		
505	505	505	505		
3575	3575	3575	3575	+ 15	+ 45

Densidades típicas dos materiais (kg/m³)

Basalto	1960
Bauxita, Caulim	1420
Terra seca, ou empilhada	1510
Terra molhada, escavada	1600
Gesso, partido	1810
Gesso, triturado	1600
Granito, partido	1660
Calcário, partido	1540
Calcário, triturado	1540
Saibro	1930
Saibro, seco	1510
Saibro, seco, 6-50 mm	1690
Saibro, molhado, 6-50 mm	2020
Areia, seca, solta	1420
Areia, húmida	1690
Areia, molhada	1840
Areia e argila, solta	1600
Areia e saibro, secos	1720
Arenito	1510
Ardósia	1250
Escória, partida	1750
Pedra, partida	1600
Barro, natural	1660
Barro, seco	1480
Barro, molhado	1660
Barro e saibro, secos	1420
Barro e saibro, molhados	1540

Guia de seleção do balde



Balde com fundo plano, com dentes (C66)

Balde com fundo plano, com BOC (C67)

Balde com fundo plano, com dentes (C62)

Balde com fundo plano, com BOC (C63)

Balde com fundo elevado, com dentes (C76)

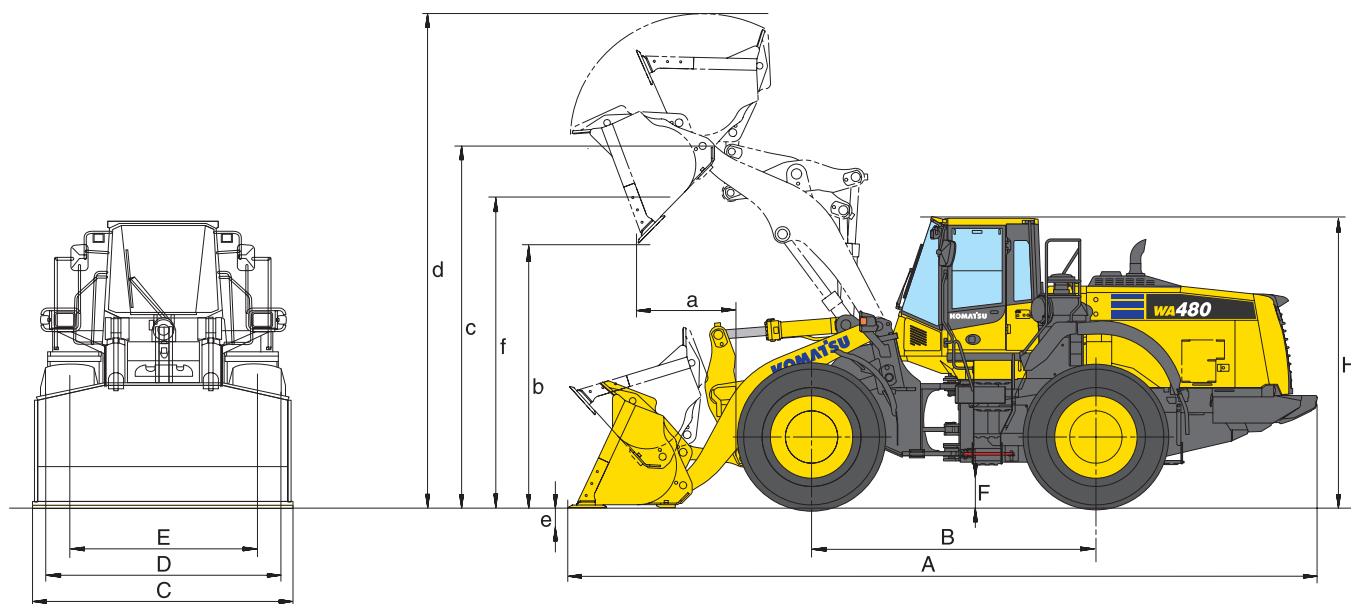
Balde com fundo elevado, com BOC (C77)

Valores das dimensões e performances

Valores das dimensões e performances

Tipo de balde		Balde com fundo plano				Balde com fundo levantado	
		com dentes	com BOC	sem dentes	com BOC	sem dentes	com BOC
Capacidade balde (coroado, ISO 7546)		directo	directo	directo	directo	directo	directo
Montagem do balde (directo/engate rápido, QC)	m³	4,8	5,0	5,0	5,3	4,8	5,0
Código encomenda		C66	C67	C62	C63	C86	C87
Densidade material	t/m ³	1,85	1,75	1,75	1,65	1,85	1,75
Peso balde	kg	2430	2490	2515	2570	2400	2455
Carga estática de basculamento, a direito	kg	21020	20805	20805	20600	21105	20905
Carga estática de basculamento, articulada a 40°	kg	18105	17915	17910	17720	18190	18010
Força arranque hidráulica	kN	216	205	204	194	216	205
Capacidade de levantamento, nível solo	kN	221	219	218	216	221	220
Peso operativo	kg	26805	26865	26890	26945	26775	26830
Raio de viragem ao exterior dos pneus	mm	6970	6970	6970	6970	6970	6970
Raios de viragem ao exterior do balde	mm	7810	7760	7840	7785	7810	7760
a Alcance de descarga a 45°	mm	1630	1475	1695	1540	1630	1475
b Altura de descarga a 45°	mm	2915	3045	2850	2980	2915	3045
c Altura à cavilha	mm	4485	4485	4485	4485	4485	4485
d Altura ao topo do balde	mm	6245	6245	6315	6315	6245	6245
e Profundidade de escavação	mm	140	170	140	170	140	170
f Altura máxima de carga a 45°	mm	4145	4145	4145	4145	4145	4145
A Comprimento total, balde no solo	mm	9600	9420	9690	9510	9600	9420
B Distância entre eixos	mm	3450	3450	3450	3450	3450	3450
C Largura balde	mm	3170	3170	3170	3170	3170	3170
D Largura nos pneus	mm	3010	3010	3010	3010	3010	3010
E Entre-vias	mm	2300	2300	2300	2300	2300	2300
F Espaço livre até ao solo	mm	505	505	505	505	505	505
H Altura à cabina	mm	3575	3575	3575	3575	3575	3575

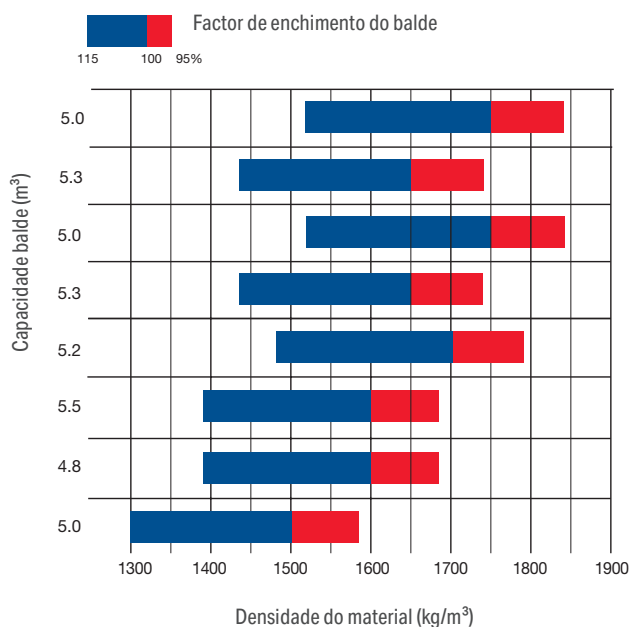
Todas as medidas dizem respeito à máquina equipada com pneus 26.5 R25 (XHA) e contrapeso adicional A19. Detalhes da altura e alcance de descarga à lâmina soldada ou aparafusada (BOC) ou dentes..



Especificação para agregados

Balde com fundo levantado				Balde com fundo levantado						Modificações devido a:
com dentes	com BOC	com dentes	com BOC	com dentes	com BOC	com dentes + segmentos	com dentes	com BOC	com dentes + segmentos	Pneus L5
directo	directo	directo	directo	QC	QC	QC	QC	QC	QC	
5,0	5,3	5,2	5,5	4,5	4,7	4,7	4,8	5,0	5,0	
C76	C77	C12	C13	Q251 + QC86	Q251 + QC87	Q251 + QC88	Q251 + QC82	Q251 + QC83	Q251 + QC84	
1,75	1,65	1,70	1,6	1,7	1,6	1,6	1,6	1,5	1,5	
2480	2535	2555	2615	2200	2255	2355	2275	2330	2430	
20900	20680	20770	20575	18920	18745	18610	18765	18600	18460	+ 720
18000	17800	17880	17700	16225	16065	15935	16080	15925	15790	+ 635
204	194	197	188	179	171	171	172	165	165	
219	216	217	215	198	197	196	191	195	194	
26855	26910	26930	26985	27300	27355	27455	27375	27435	27535	+ 1040
6970	6970	6970	6970	6970	6970	6970	6970	6970	6970	
7840	7785	7860	7800	7920	7860	7920	7950	7890	7950	
1695	1540	1730	1575	1805	1650	1805	1860	1705	1860	- 35
2850	2980	2815	2945	2660	2790	2660	2605	2735	2605	+ 45
4485	4485	4485	4485	4485	4485	4485	4485	4485	4485	
6315	6315	6380	6380	6265	6265	6265	6330	6330	6330	
140	170	140	170	195	225	225	195	225	225	
4145	4145	4145	4145	4110	4110	4110	4110	4110	4110	
9690	9510	9740	9560	9945	9765	9970	10025	9840	10045	
3450	3450	3450	3450	3450	3450	3450	3450	3450	3450	
3170	3170	3170	3170	3170	3170	3170	3170	3170	3170	
3010	3010	3010	3010	3010	3010	3010	3010	3010	3010	+ 35
2300	2300	2300	2300	2300	2300	2300	2300	2300	2300	
505	505	505	505	505	505	505	505	505	505	
3575	3575	3575	3575	3575	3575	3575	3575	3575	3575	+ 45

Guia de seleção do balde



Balde com fundo plano, com dentes (C62)

Balde com fundo plano, com BOC (C63)

Balde com fundo elevado, com dentes (C76)

Balde com fundo elevado, com BOC (C77)

Balde com fundo elevado, com dentes (C12)

Balde com fundo elevado, com BOC (C13)

Balde com fundo elevado, com dentes (Q251 + QC82)

Balde com fundo elevado, com BOC (Q251 + QC83)

Equipamento de série e opcional

Motor

Motor Komatsu SAA6D125E-7 turbocomprimido, com injeção directa 'common rail'	●
Motor de acordo com a norma EU Stage V	●
Sistema de seleção do modo do motor: Potência, Economia, E-Light	●
Komatsu SmartLoader Logic	●
Corte em marcha lenta ajustável	●
Função auto desaceleração	●
Filtro de combustível com separador de água	●
Baterias 2 × 180 Ah / 2 × 12 V	●

Chassis e pneus

Eixos para trabalhos duros	●
Guarda-lamas da frente	●
Guarda lamas traseiros integrais	●
Diferenciais LSD frontal e traseiro	○
Pneus 26.5 R25 L2, L3, L5	○

Sistema hidráulico

2 carretéis de controlo de válvula	●
Controlo de EPC com a ponta dos dedos, duas alavancas, incluindo:	
- Modelação da paragem do balde	●
- Pré-programação paragem da lança	
- Sistema de escavação automático	
Posição automática de retorno do balde	●
3 carretéis de controlo de válvula	○
Controlo de EPC com a ponta dos dedos, tres alavancas	○
Alavanca EPC 1 (alavanca multi-funcional) com controlo proporcional deslizante para os acessórios	○
Óleo do sistema hidráulico biodegradável	○

Transmissão e travões

Transmissão automática controlada electronicamente ECMV, com selector de modo e desengate da transmissão variável	●
Sistema de seleção do modo de mudança de transmissão	●
Conversor de binário de elevada capacidade	●
Bloqueio de conversor de binário	●
Função de redução automática	●
Sistema de arrefecimento do óleo dos eixos	●

Cabina

Porta dupla larga, cabina ISO/DIN	●
Protecções ROPS/FOPS (SAE)	●
Assento aquecido, de encosto alto, com suspensão pneumática; apoio de braços montado na consola, com altura ajustável	●
Cinto de segurança retráctil	●
Controlo de climatização	●
Painel a cores vídeo-compatível de monitorização multifuncional (EMMS) e guia de eficácia	●
Rádio DAB+ com Bluetooth®, USB, AUX e jogo de mãos livres	●
Caixa térmica para bebidas	●
Vidro traseiro aquecido	●
Cortina vidro traseiro	●
Coluna de direcção ajustável	●
2 × alimentação de 12 V	●
Assentos com suspensão pneumática aquecidos com suporte lombar pneumáticamente ajustável, apoios de braços montados na consola, com altura ajustável	○
Cinto de segurança de 3 pontos	○
Estore solar de enrolar	○
Alavanca curta de direcção da Komatsu (K-SLS)	○

Sistema de iluminação

2 luzes de halogéneo	●
2 focos frontais e traseiros	●
Luz de marcha atrás	●
Luzes extra frontais e traseiros	○
Luzes LED	○
Luzes de serviço de xénon	○

Serviço e manutenção

Ventoinha do radiador hidráulica, e reversível automaticamente	●
Radiador principal de grandes dimensões	●
Komtrax – Sistema Komatsu de monitorização sem fios (4G)	●
Komatsu Care – Programa de manutenção para clientes da Komatsu	●
Caixa de ferramentas	●
Sistema de lubrificação central automática	●
Ferramenta de enchimento para sistema de lubrificação central	○
Pré-filtro de ar Turbo II, tipo ciclone	○

Equipamento de segurança

Direcção de emergência	●
Protecção contra vandalismo	●
Alarme marcha atrás	●
Corta corrente	●
Corrimão lado esquerdo/direito	●
Sistema de câmara retrovisora	●
Grelha de protecção frontal	○
Extintor	○
Pirilampo	○
Carril do tecto	○
Retrovisor aquecido e controlo remoto	○
Alarme de marcha-atrás optico (luz de flash)	○

Acessórios

Baldes de alta eficácia com fundo plano ou elevado	○
Baldes de descarga elevada	○
Baldes de manejo de lixo	○
Baldes materiais baixa densidade	○
Engate rápido hidráulico	○
Transportador de garfos e dentes	○

Outro equipamento

Contrapeso	●
Estabilizador de carga (ECSS II)	●
Contrapeso adicional 400 kg (A15)	●
Pintura especial	○
Sistema de pesagem RDS Loadmaster alpha 100	○
Kit de área fria (pré-aquecimento do motor e cabina)	○
Especificação para agregados	○

Mais equipamento em pedido

- equipamento de série
- equipamento opcional



Está disponível uma vasta gama de baldes e acessórios. O seu distribuidor Komatsu está à sua disposição para o aconselhar relativamente à seleção de equipamentos opcionais adequados.

Esta brochura de especificações poderá incluir acessórios e equipamento opcional não disponíveis na sua área. Consulte o seu distribuidor Komatsu relativamente aos itens que poderá precisar. Materiais e especificações técnicas sujeitos a alterações sem aviso prévio.

O seu parceiro Komatsu:

Distribuidor exclusivo em Portugal:



cimertex

PORTO LISBOA LEIRIA ALJUSTREL MADEIRA

N.º verde: 800 205 577 (Chamada Grátis)

cimertex@cimertex.pt

KOMATSU

[komatsu.eu](https://www.komatsu.eu)

