

KOMATSU

WA500-8 *Stone Handler*

PÁ CARREGADORA DE RODAS



WA500

POTÊNCIA MOTORA

266 kW / 357 HP @ 1.900 rpm

PESO OPERATIVO

38.145 kg

CAPACIDADE DE CARGA

máx. 26 toneladas

Stone Handler

Stone Handler

Para operações eficientes, o manuseamento de blocos requer máquinas robustas. As pás carregadoras de rodas Komatsu são conhecidas pelo seu design excepcionalmente robusto e grande longevidade, mesmo quando trabalha nas condições mais duras. A Komatsu WA500-8, com a especificação de manuseamento de blocos, adapta-se na perfeição aos requisitos especiais desta aplicação. A combinação da máquina de base modificada com um engate rápido “tipo cunha” e o garfo para pedra especialmente projectado assegura uma ótima cinemática para trabalho diário. Estão disponíveis baldes especiais sob pedido e as modificações hidráulicas na máquina de base permitem suportar cargas mais elevadas. Além disso, os eixos reforçados, o sistema de arrefecimento do óleo dos eixos e os contrapesos adicionais fornecem um pacote que dá resposta aos requisitos da aplicação. Para obter mais informações sobre a pá carregadora de rodas Komatsu WA500-8, o conforto do operador e as vantagens da manutenção, consulte a brochura de vendas ou contacte o distribuidor local da Komatsu.

Modificações e equipamentos na máquina de base

- Contrapeso adicional (4.975 kg)
- Eixos reforçados
- Sistema de arrefecimento do óleo dos eixos
- Cavilha da dobradiça central reforçada
- Carroçaria dianteira reforçada
- Cilindros da direção maiores
- Sistema hidráulico ajustado (apenas na versão de 26 toneladas)



Equipamento manuseamento de blocos (Stone Handler)

- Versão de 21 ou 26 toneladas
- Garfos para blocos
- Engate rápido “tipo cunha”
- Bloqueio electro-hidráulico para engate rápido (não é necessário um 3.º circuito)
- Estabilizador de carga (ECSS II) (apenas para a versão de 21 toneladas)



Contrapeso adicional (4.975 kg)



Cavilha da dobradiça central reforçada, cilindros da direção maiores e sistema hidráulico ajustado

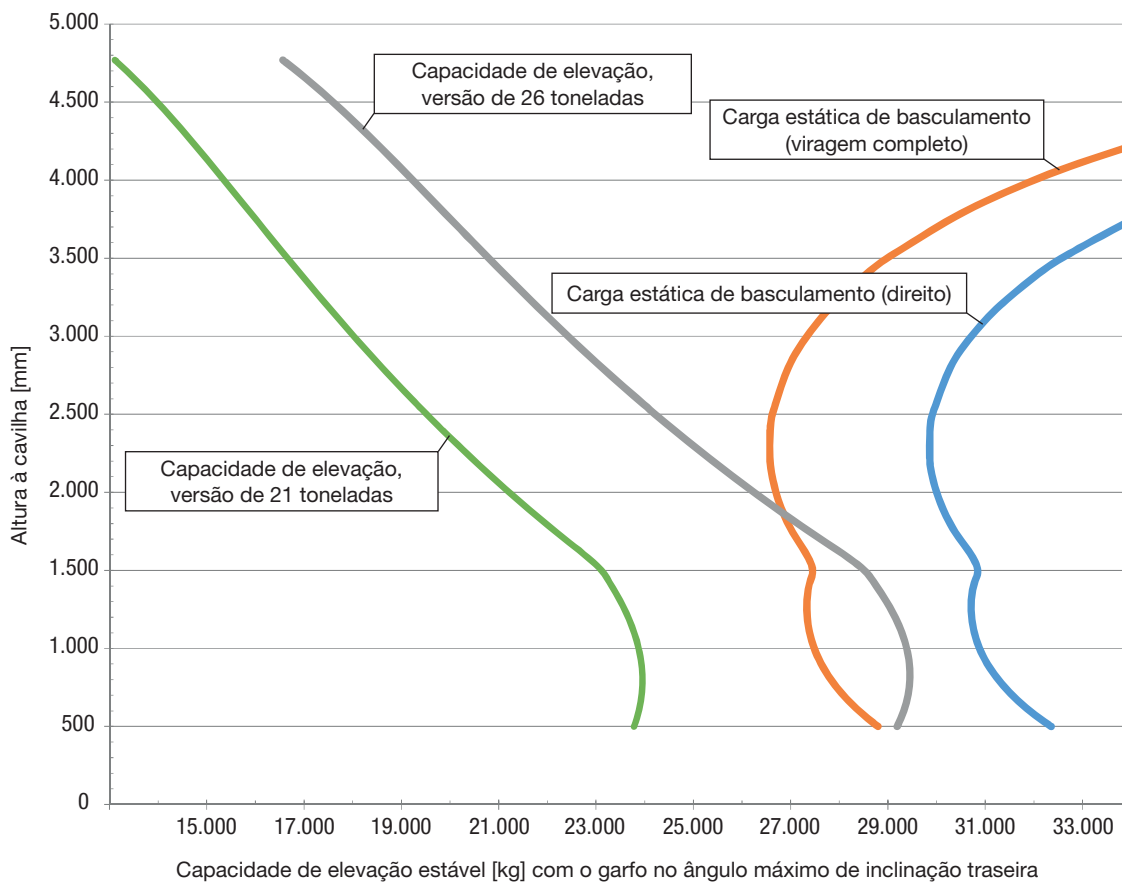


Eixos e carroçaria dianteira reforçados



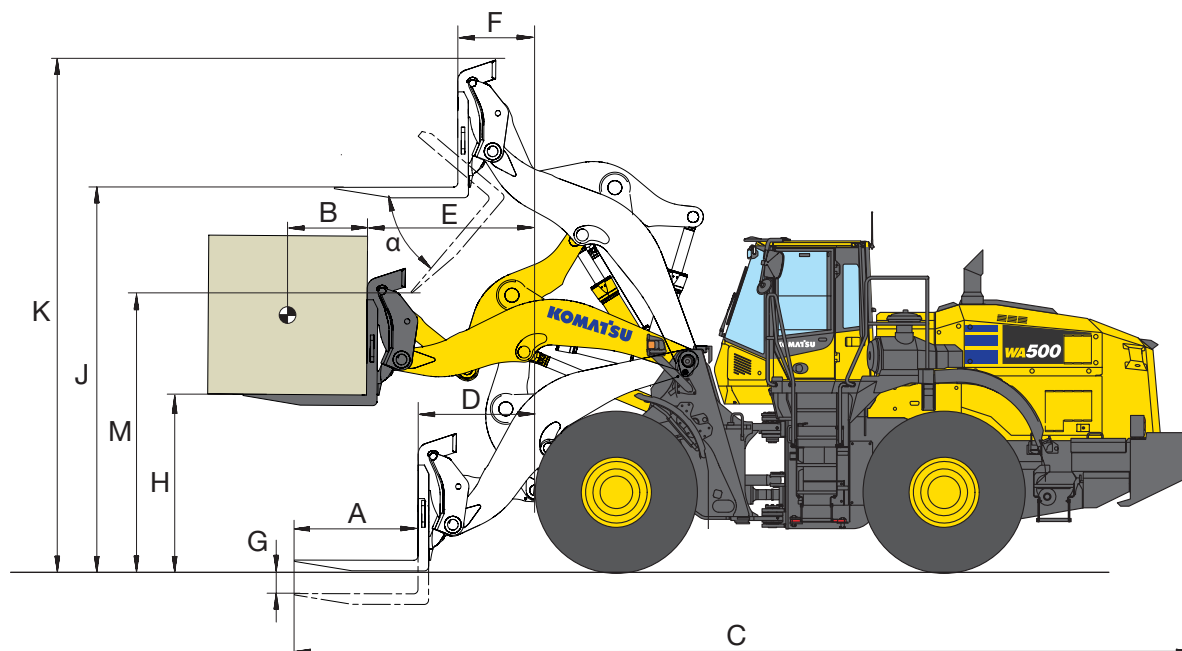
Sistema de arrefecimento do óleo dos eixos

CAPACIDADE DE ELEVAÇÃO & CARGA DE BASCULAMENTO



VALORES DAS DIMENSÕES E PERFORMANCES

Código de encomenda do engate rápido “tipo cunha”		Q211
Código de encomenda do garfo para pedra		Q901
Peso do garfo para pedra	kg	2.100
Peso do engate rápido	kg	750
A Comprimento dos dentes do garfo	mm	1.400
B Centro de carga	mm	900
C Comprimento geral	mm	10.300
D Alcance com o garfo ao nível do solo	mm	1.300
E Alcance com a lança na horizontal e garfo nivelado	mm	1.900
F Alcance com o garfo à elevação máxima	mm	855
G Distância do solo à parte superior dos dentes do garfo a uma altura mínima e garfo nivelado	mm	225
H Distância do solo à parte superior dos dentes do garfo com os braços na horizontal e garfo nivelado	mm	2.005
J Distância do solo à parte superior à elevação máxima e garfo nivelado	mm	4.365
K Altura total do garfo à elevação máxima (parte superior do equipamento até ao solo)	mm	5.805
M Distância ao solo à elevação máxima e descarga máxima	mm	3.130
α Ângulo máximo de descarga à altura máx.	°	50
Raio de viragem ao exterior dos pneus, articulada a 40°	mm	6.270
Peso operativo	kg	38.145
Carga estática de basculamento, direito (garfo nivelado)	kg	23.320
Carga estática de basculamento, articulada a 40° (garfo nivelado)	kg	20.875
Carga útil máx. de acordo com EN 474-3, 60%	kg	12.525
Carga útil máx. de acordo com EN 474-3, 80%	kg	16.700



A informação sobre o desempenho diz respeito à especificação para manuseamento de blocos (stone handler) WA500-8, incluindo o engate rápido “tipo cunha”, bem como ao garfo para pedra e mostra apenas as características de equilíbrio e capacidade de elevação da máquina. Os valores não devem ser utilizados para definir a capacidade máxima de carga da máquina.

As condições do local de trabalho e as dimensões dos blocos de pedra variam, o que afecta as limitações de carga.