

# TEMA

DEZEMBRO 2025

EDIÇÃO 53



p.12

CIMERTEX OPEN DAY: INOVAÇÃO,  
EXCELÊNCIA E PROXIMIDADE EM AÇÃO



 cimerTEX



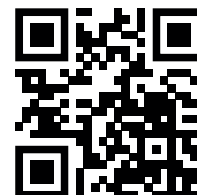


# ÍNDICE

- 3 EDITORIAL
- 4 CIMERTEX EM NÚMEROS
- 5 TECNOLOGIA E INOVAÇÃO
- 7 EVENTOS E PARTICIPAÇÕES
- 20 CLIENTES E ENTREGAS
- 25 SOCIEDADE E COMPROMISSO SUSTENTÁVEL

EDIÇÃO E REDAÇÃO: CIMERTEX

READ ENGLISH  
VERSION HERE





# EDITORIAL

Álvaro Bastos  
Administrador Executivo



Caro Leitor,

É com muito gosto que lhe enviamos a última edição deste ano da nossa revista.

A Cimertex registou recentemente 60 anos de existência e quis celebrar o marco com dois dias abertos, no Porto e em Lisboa. Nestes eventos apresentamos a nova linha de escavadoras Komatsu, um novo paradigma na automação do processo de escavação, um produto pensado para o futuro da engenharia civil. Dois dias de convívio com os nossos clientes e parceiros, onde foi possível tomar contacto directo com os vários produtos da Cimertex, com mais de cinquenta máquinas expostas.

Ao folhear esta Tema, verá que este segundo semestre foi, para nós, bastante intenso.

Vários certames onde estivemos presentes, nas diferentes geografias onde actuamos, tornaram a nossa actividade mais rica.

Cobrimos cada vez mais sectores, sempre com a preocupação de distribuir produtos de elevada qualidade e acompanhados de um após-venda eficiente. E desenvolvendo acções específicas sempre que as novas tecnologias assim o exigiam.

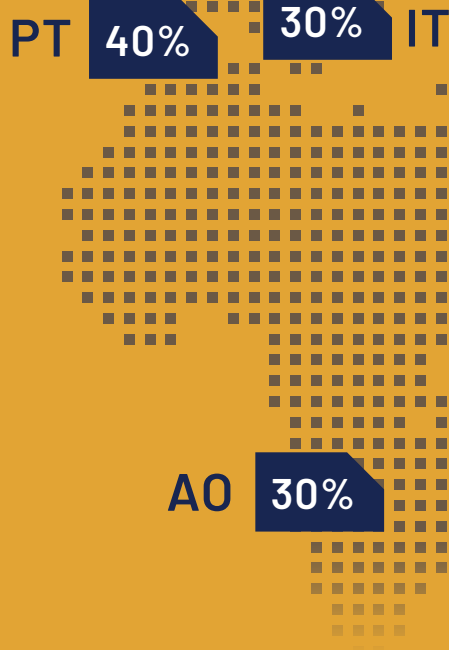
Encontrará ainda algumas notícias de âmbito interno e institucional, para melhor conhecer a família Cimertex.

Aproveitamos esta quadra festiva para desejar a todos os leitores um bom Natal e um novo ano com muito sucesso.



# REPRESENTAÇÃO GEOGRÁFICA DO VOLUME DE NEGÓCIO

*\*Dados referentes à média anual do volume de negócios no período de 2020 a 2025.*

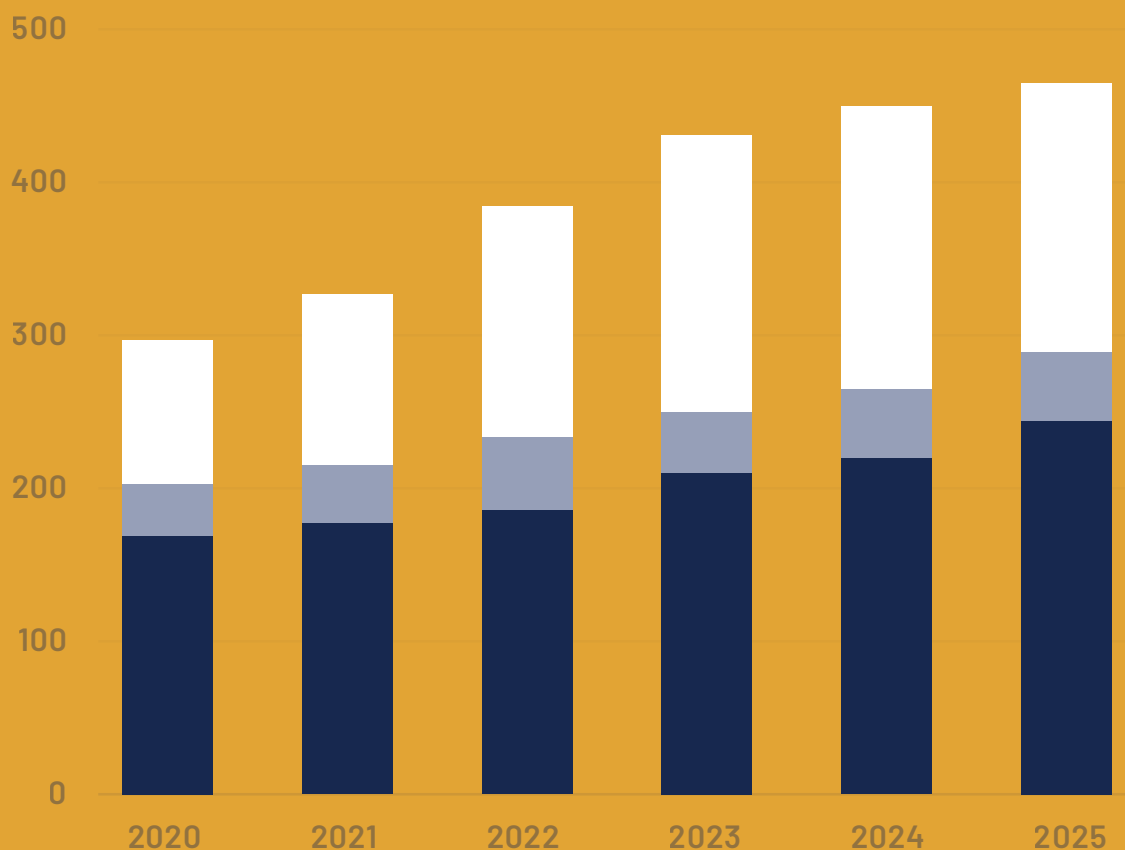


## EQUIPA

PORTUGAL

ITÁLIA

ANGOLA



# PRÊMIO DE EXCELÊNCIA NA FORMAÇÃO COM SIMULADORES KOMATSU

A Cimertex foi distinguida pela Komatsu com o Prémio de Formação, um reconhecimento oficial que destaca o sucesso na utilização dos simuladores Komatsu como ferramenta essencial na formação de operadores.

Através desta tecnologia avançada, é possível treinar operadores em ambientes altamente realistas, simulando diferentes cenários de operação de forma segura, controlada e eficiente. Os simuladores permitem acelerar o processo de aprendizagem, reforçar boas práticas e reduzir riscos, sem comprometer equipamentos ou a segurança das pessoas.

A aposta da Cimertex nos simuladores Komatsu traduz-se em ganhos claros para os clientes: maior produtividade, redução de custos operacionais e uma formação mais consistente e eficaz. Com vários modelos disponíveis e formação profissional especializada incluída, esta solução adapta-se às diferentes necessidades do mercado.

Esta distinção atribuída pela Komatsu reforça o compromisso da Cimertex em disponibilizar soluções de formação inovadoras, fiáveis e orientadas para o futuro, colocando a tecnologia ao serviço da segurança e do desempenho operacional.

SIMULADORES

## KOMATSU

RECONHECIMENTO OFICIAL



BENEFÍCIOS



Segurança



Produtividade



Conforto



# FORMAÇÃO DA NOVA ESCAVADORA KOMATSU PC220LC/LCI-12

No passado dia 2 de outubro realizou-se, na sede da Cimertex, uma sessão de formação dedicada à nova escavadora hidráulica de rastos Komatsu PC220LC/LCi-12. A iniciativa contou com a presença de toda a rede de vendas, da administração e de vários parceiros externos, entre os quais a Seprem e a Facil.

A formação foi conduzida por Paul Dickinson, especialista de produto da Komatsu vindo diretamente de Inglaterra, que participou no desenvolvimento desta nova geração de máquinas. Acompanhado pela equipa de produto da Cimertex, apresentou em detalhe as inovações tecnológicas integradas no modelo PC220LC/LCi-12. As capacidades avançadas de automação, precisão e eficiência desta máquina permitem afirmar, com confiança, que se trata de uma das

escavadoras tecnologicamente mais evoluídas do mundo.

A sessão contou ainda com a participação dos técnicos italianos Emanuele Viel e Tomas Zanellato, que apresentaram ao vivo o protótipo da nova mini pá carregadora de rastos Komatsu CK. Esta demonstração proporcionou à equipa de vendas e aos parceiros a oportunidade de conhecerem de perto o equipamento e esclarecerem questões diretamente com especialistas envolvidos no processo de desenvolvimento.

A iniciativa revelou-se uma oportunidade valiosa para reforçar conhecimentos técnicos, aproximar as equipas das mais recentes inovações da Komatsu e consolidar a preparação para a introdução destes novos modelos no mercado.



# CIMERTEX REFORÇA PRESENÇA NO SETOR FLORESTAL NA UNIEXPO 2025

A Cimertex marcou presença na primeira edição da Uniexpo, realizada em Albergaria-a-Velha nos dias 27 e 28 de junho de 2025, um evento de dimensão compacta, mas extremamente focado na fileira florestal. Participámos com a nossa equipa comercial e de pós-venda, reforçando a proximidade com clientes e parceiros, apresentando soluções para operações florestais modernas e recolhendo feedback direto dos profissionais do setor.

Ao longo dos dois dias, recebemos inúmeros visitantes no nosso stand, num espaço que promoveu a troca de experiências, a

demonstração de equipamentos e o diálogo sobre os desafios e oportunidades da floresta portuguesa. Apesar do formato concentrado, a Uniexpo destacou-se pela qualidade dos participantes e pelo forte alinhamento com as necessidades reais do setor, afirmando-se como uma plataforma relevante para a inovação e para a valorização da fileira florestal.

Agradecemos a todos os que nos visitaram e contribuíram para o sucesso da nossa presença. Para saber mais sobre as soluções Cimertex para o setor florestal, contacte-nos.





# AGROGLOBAL 2025: TRÊS DIAS DE INOVAÇÃO AGRÍCOLA NO CNEMA

Entre 9 e 11 de Setembro, o CNEMA, em Santarém, recebeu a 10.<sup>a</sup> edição da AGROGLOBAL, reconhecida como o maior encontro profissional do setor agrícola em Portugal. O certame voltou a afirmar-se como uma plataforma privilegiada para a apresentação de soluções inovadoras, a partilha de conhecimento técnico e a dinamização de oportunidades de negócio, reunindo empresas, agricultores, técnicos, investigadores e decisores.

Paralelamente, a exposição integrou um vasto programa de demonstrações dinâmicas, sessões técnicas e debates dedicados aos desafios emergentes do setor, com especial enfoque na sustentabilidade ambiental, na digitalização e na adaptação às alterações climáticas.

A edição deste ano contou com centenas de expositores nacionais e internacionais, incluindo marcas de máquinas agrícola e industrial, de referência no sector. Entre os

participantes habituais destacou-se novamente a Cimertex, presente desde a primeira edição do evento. A empresa marcou presença com um stand amplo, onde apresentou uma diversificada gama de equipamentos destinados à movimentação de cargas, movimentação e preparação de terras e soluções para o segmento florestal. O espaço incluiu máquinas das suas representadas de referência, nomeadamente Komatsu, Komatsu Forest, Fuchs, Merlo e Hangcha, despertando interesse entre profissionais de múltiplas áreas da cadeia agrícola.

A Cimertex assinalou ainda a forte afluência dos seus clientes ao certame, deixando uma palavra de agradecimento pela presença e confiança contínua.

A participação na AGROGLOBAL foi, uma vez mais, uma oportunidade privilegiada para reforçar relações, apresentar novas soluções e contactar com todos aqueles que fazem parte do setor agrícola nacional.





# CIMERTEX MARCOU PRESENÇA NA FEIRA DE EMPREGO DO ISEL

No passado dia 30 de setembro, a Cimertex participou na Feira de Emprego do Instituto Superior de Engenharia de Lisboa (ISEL), onde apresentou as suas oportunidades de estágio curricular e profissional nas áreas de serviços Após-venda, nas filiais de Lisboa e Aljustrel.

A presença da Cimertex revelou-se um verdadeiro sucesso, com uma forte procura por parte dos estudantes, que demonstraram grande interesse em conhecer melhor a empresa, os seus valores e as oportunidades de desenvolvimento profissional que oferece. Ao longo do evento, muitos alunos visitaram o stand da Cimertex, solicitaram informações e entregaram candidaturas, reforçando o reconhecimento da empresa como uma referência no setor.

Este tipo de iniciativas reforça o compromisso da Cimertex com a formação e integração de jovens talentos, promovendo a ligação entre o meio académico e o mundo empresarial.



# CIMERTEX NO SALÃO NACIONAL DO TRANSPORTE 2025

A Cimertex marcou presença no Salão Nacional do Transporte 2025 com a marca Hangcha, reforçando a visibilidade das suas soluções de movimentação de cargas num dos eventos mais importantes do sector. Ao longo do certame, uma equipa de promotoras circulou pelo recinto a distribuir folhetos informativos e merchandising, garantindo um contacto direto e próximo com os visitantes.

A ação permitiu divulgar a Hangcha junto de profissionais e empresas do transporte e da logística, com especial destaque para a promoção da gama elétrica, uma aposta estratégica que contribui para operações mais eficientes e sustentáveis. Esta presença

ajudou a reforçar o reconhecimento da marca e a despertar interesse pelas soluções que a Cimertex disponibiliza ao mercado.



# CIMERTEX ANGOLA NA EXPO CATOCA

A Cimertex Angola marcou presença na EXPO CATOCA, realizada de 26 a 28 de agosto, reforçando a sua proximidade com os principais intervenientes da indústria mineira e apresentando soluções adaptadas às exigências das operações.

Durante o evento, a empresa destacou três equipamentos de referência: a pá carregadora Komatsu WA470, o camião articulado Komatsu HM400 e o cilindro de solos BOMAG BW218, máquinas reconhecidas pela sua robustez, fiabilidade e elevado desempenho em ambientes de operação exigentes.

Esta presença assumiu ainda um significado especial, ao coincidir com a celebração dos 30 anos da Sociedade Mineira de Catoca, o mesmo marco comemorado pela Cimertex Angola, reforçando uma ligação construída ao longo de décadas ao serviço da indústria nacional.

A participação na EXPO CATOCA veio, assim, reforçar o posicionamento da Cimertex Angola como parceiro de confiança, com soluções tecnológicas e equipamentos preparados para responder de forma eficaz às necessidades do setor mineiro.





# OPEN HOUSE CIMERTEX ITALIA: CAVA EREDI VENTURA (BS)

No passado dia 13 de setembro, a Cimertex Italia abriu as portas a clientes e parceiros para um dia especial no cenário impressionante da Cava Eredi Ventura, na província de Bréscia. Um evento pensado para proporcionar uma experiência direta com os nossos produtos e, simultaneamente, reforçar a presença no mercado das pedreiras.

O ponto alto do Open House foi, sem dúvida, a possibilidade de realizar testes dinâmicos das máquinas, permitindo aos visitantes observar de perto o desempenho, a eficiência operacional e a segurança dos nossos modelos mais emblemáticos. Os feedbacks recolhidos ao longo do dia foram extremamente positivos: muitos convidados valorizaram a oportunidade de ver as máquinas em funcionamento num ambiente real, confirmando o retorno do investimento feito na organização deste encontro.

A tornar o evento ainda mais significativo esteve a grande afluência de clientes, superior às expectativas. A elevada participação não só demonstra a confiança crescente na Cimertex, como também reforça a perceção da nossa empresa como um parceiro fiável e presente no terreno.

A atmosfera de convívio e acolhimento que se criou ao longo de toda a jornada favoreceu a troca de ideias, o diálogo entre profissionais e o surgimento de novas oportunidades.

Com este evento, a Cimertex reafirma a ambição de se consolidar como um player de referência no mercado das pedreiras. Investir em iniciativas como esta significa acreditar no valor do contacto direto, da experiência prática e da proximidade com o cliente – elementos essenciais para construir um futuro sólido e partilhado.



# CIMERTEX OPEN DAY: INOVAÇÃO, EXCELÊNCIA E PROXIMIDADE EM AÇÃO

Ao longo do mês de outubro, a Cimertex promoveu dois Open Days – primeiro no Porto, a 3 de outubro, e posteriormente em Lisboa, a 23 de outubro – reunindo clientes, parceiros e representantes de várias áreas da indústria.

O evento foi estruturado para oferecer uma experiência completa, combinando exposição de equipamentos, sessões técnicas e oportunidades de contacto direto com as equipas comerciais e de pós-venda. Esta proximidade permitiu esclarecer questões operacionais, discutir necessidades específicas e reforçar o papel da Cimertex enquanto parceiro que acompanha o ciclo de vida dos equipamentos e o crescimento dos negócios dos seus clientes.

O destaque de ambos os encontros foi o lançamento oficial, em Portugal, da nova escavadora Komatsu PC220LC. Integrada na mais recente geração de equipamentos da marca, esta máquina introduz melhorias significativas ao nível da eficiência, da capacidade produtiva e da ergonomia da operação. Durante as demonstrações práticas,

os participantes puderam observar a resposta hidráulica, a estabilidade e as condições de trabalho na cabina, conhecendo de forma direta as evoluções tecnológicas que distinguem este modelo e o posicionam como referência dentro da sua categoria.







Tanto no Porto como em Lisboa, a participação superou as expectativas e confirmou o interesse do mercado nas soluções apresentadas e no modelo de proximidade que caracteriza a atuação da Cimertex. Os momentos de convívio, a partilha de experiências e o ambiente descontraído contribuíram para criar um diálogo aberto e produtivo entre todos os participantes.

A Cimertex agradece a todos os clientes e parceiros que marcaram presença no Porto e em Lisboa. Mais do que máquinas, foram as pessoas que tornaram estes dias especiais e que confirmaram a confiança depositada. A empresa mantém o compromisso de apoiar o crescimento do negócio dos seus clientes através de soluções inovadoras, qualidade reconhecida e suporte técnico especializado.



# AIMC 2025: CIMERTEX ANGOLA AO LADO DA INOVAÇÃO E DO DESENVOLVIMENTO DO SECTOR MINEIRO

A Cimertex Angola participou na Conferência Internacional de Mineração de Angola (AIMC 2025), realizada a 22 e 23 de outubro, em Luanda, reforçando o compromisso da empresa com a inovação e com o desenvolvimento sustentável do sector mineiro no país. O evento reuniu representantes governamentais, operadores, fornecedores e especialistas, promovendo a partilha de conhecimento e o debate sobre os desafios e oportunidades da indústria extrativa.

Durante os dois dias de conferência, a Cimertex Angola apresentou as soluções que disponibiliza para apoiar operações mineiras de elevada exigência. A equipa esteve dedicada a receber visitantes e parceiros, esclarecer questões e demonstrar como a

fiabilidade e eficiência das suas soluções contribuem para o desempenho e produtividade das frotas mineiras.

A presença na AIMC 2025 permitiu fortalecer relações, consolidar parcerias existentes e identificar novas oportunidades alinhadas com as necessidades de um sector em constante evolução. Com três décadas de atividade em Angola, a Cimertex mantém o foco na inovação, na proximidade ao cliente e na oferta de soluções que acrescentam valor real às operações.

A participação na conferência reafirma o papel da Cimertex Angola como parceira estratégica do sector mineiro, contribuindo para operações mais produtivas, seguras e sustentáveis em todo o país.





# TECNOLOGIA EM AÇÃO: CIMERTEX APRESENTA O FUTURO DA PERFURAÇÃO COM A SANDVIK

No passado dia 18 de novembro, a Cimertex promoveu um seminário dedicado às mais recentes tecnologias Sandvik para perfuração de superfície e abertura de túneis. O encontro contou com a presença de três técnicos finlandeses da Sandvik, que apresentaram a atual gama de carros de perfuração de superfície e de jumbos de túnel, evidenciando a evolução desde operações totalmente manuais até processos automatizados, integrados com recolha e tratamento de dados para apoio à produção e análise geológica.



Durante a sessão, um dos especialistas realizou uma simulação de escavação de uma das secções dos túneis do primeiro troço da Linha de Alta Velocidade, utilizando o novo software iSURE 9, uma das ferramentas mais avançadas do mercado para aplicações subterrâneas.

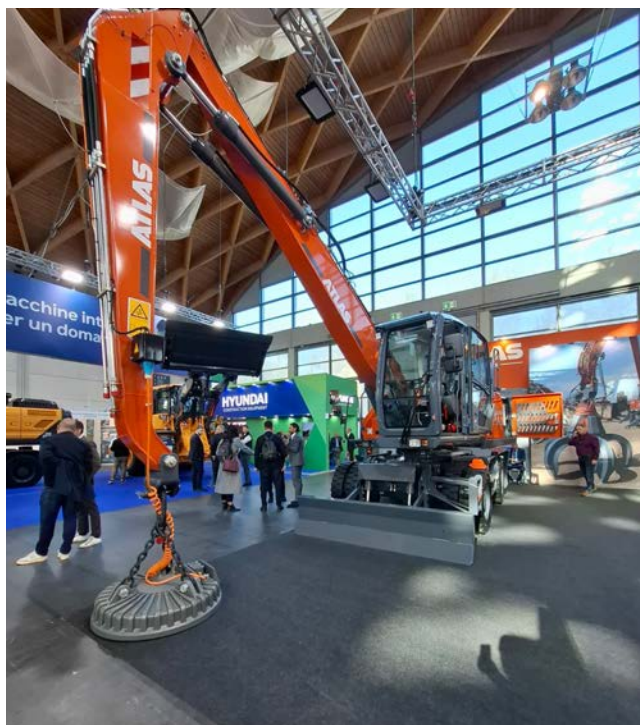
Foi também apresentado o Sandvik DT923i, a mais recente tecnologia em jumbos de dois braços para túneis. A demonstração incluiu movimentos reais do equipamento, permitindo aos participantes testar o sistema iSURE no local e experimentar diretamente o potencial desta solução de última geração.





# ECOMONDO 2025: SUSTENTABILIDADE E TECNOLOGIA

A Cimertex Itália renovou a sua participação na ECOMONDO 2025, realizada no centro de exposições de Rimini. A presença foi dupla: além de ter reforçado a participação com o parceiro KOMATSU, este ano a Cimertex marcou também presença no stand ATLAS.



Este investimento sublinha o compromisso da empresa com as tendências de mercado orientadas para a digitalização e para a sustentabilidade ambiental, através dos seus parceiros comerciais, assumindo objetivos ambiciosos nos segmentos industriais e de reciclagem.

A afluência de clientes interessados nas novidades apresentadas foi muito significativa, reforçando a perceção da Cimertex Itália como um fornecedor de produtos e serviços de primeira linha.

Importa destacar ainda que os dias passados na Ecomondo contribuíram para fortalecer os laços entre os colaboradores internos e externos, promovendo o alinhamento de todos com os objetivos da empresa.





# XVII JORNADAS TÉCNICAS DA ANIET: UMA EDIÇÃO ESPECIAL NO ANO DO 50.º ANIVERSÁRIO

A Cimertex marcou presença nas XVII Jornadas Técnicas da ANIET, realizadas no Europarque, em Santa Maria da Feira, numa edição particularmente especial que assinalou os 50 anos da Associação Nacional da Indústria Extrativa e Transformadora. O encontro reuniu mais de 300 participantes, consolidando-se como o principal fórum nacional do setor.

Para esta edição, a Cimertex apresentou o carro de perfuração Sandvik Ranger DX700, equipamento de elevada eficiência e precisão, que despertou interesse entre os profissionais presentes.

Ao longo do dia, foram abordados temas essenciais para o futuro da atividade extrativa, destacando-se a importância estratégica dos recursos minerais, a necessidade de desburocratização dos processos de licenciamento e o papel determinante da inovação, digitalização e sustentabilidade. As intervenções enfatizaram que a exploração



responsável dos recursos geológicos é hoje um requisito para garantir competitividade, segurança energética e desenvolvimento económico.



# ENCONTRO ANUAL DA CIMERTEX: UM MOMENTO DE UNIÃO, PARTILHA E CELEBRAÇÃO

O Encontro Anual da Cimertex voltou a reunir a equipa num momento de convívio, alinhamento e celebração, marcado este ano por um recorde absoluto de participação: 185 colaboradores.

O Hotel Tivoli Kopke acolheu o evento, que decorreu num ambiente de entusiasmo e contou com uma forte representação das filiais, cujas equipas tiveram igualmente a oportunidade de visitar a Sede da Cimertex e de reforçar a proximidade, a partilha e o espírito de grupo entre todos os participantes.

Um dos pontos altos desta edição foi a dinâmica de grupo, conduzida pelo orador

Ricardo Cabete, que proporcionou uma sessão envolvente e orientada para a colaboração. Paralelamente, muitos dos novos colaboradores realizaram uma reportagem interna que percorreu todos os departamentos, recolhendo testemunhos, partilhando histórias e evidenciando o trabalho diário que sustenta a atividade da Cimertex. Este exercício fomentou um verdadeiro espírito de cooperação, aproximando equipas e destacando o contributo de cada área para o sucesso coletivo.

Outro momento marcante do encontro foi a entrega das salvas de antiguidade aos colaboradores que celebraram 20 anos na Cimertex.







O dia terminou com um jantar num cenário privilegiado, com vista sobre a cidade onde a Cimertex nasceu. Num ambiente descontraído, foi possível fortalecer laços, celebrar o percurso do último ano e renovar o compromisso conjunto com o futuro.

O Encontro Anual da Cimertex reafirmou, uma vez mais, a importância de reunir pessoas, reconhecer talentos e valorizar a identidade que une e impulsiona a empresa ao longo do seu caminho.





# ENTREGA CRIVO SCALPER WARRIOR 1200 A DACOP

A Dacop – Construções e Obras Públicas, SA, com Sede em Vila Nova de Famalicão e cliente da Cimertex desde os anos 80, vem mantendo essa parceria até aos dias de hoje, e sempre no sentido de atualização de equipamentos e sistemas produtivos perfeitamente atuais, no sentido de servir os seus clientes com as melhores soluções de engenharia e construção.

Assim e para rentabilizar e reaproveitar resíduos de construção, demolição e massas asfálticas previamente fresadas adquiriu um crivo móvel da Powerscreen, modelo Warrior 1200. A entrega foi realizada no dia 14 de

novembro de 2025 no Estaleiro Central em Lousado onde esteve presente por parte da Administração da DACOP, SA a Sra. Eng<sup>a</sup> Sandra Alves, o responsável do estaleiro e pelo operador de equipamentos Komatsu, sendo também o operador do Crivo WR 1200.

Segundo opinião da Sr. Eng<sup>a</sup> Sandra Alves “este equipamento vai servir como - Máquina Todo o Terreno - porque pode deslocar-se em toda a área do Estaleiro onde estão os aglomerados trazidos das obras, e fazer vários tipos de produtos, como reaproveitamento de massas asfálticas, vários produtos de reciclados, TOT, pode ir para obra e fazer a classificação dos produtos em obra, etc.”

A Cimertex agradece mais uma vez a escolha para este novo produto no Portfolio, já grande da Dacop, e reeiteramos o nosso compromisso em continuar a oferecer produtos de excelência e um serviço pós-venda à altura das expectativas.





# 15 ANOS DE PARCERIA CIMERTEX & MERLO: UMA HISTÓRIA DE CONFIANÇA, INOVAÇÃO E CRESCIMENTO CONJUNTO

A Cimertex assinala este ano um marco de grande significado: os 15 anos de parceria com a Merlo, uma das referências internacionais em equipamentos telescópicos e soluções de movimentação. Para celebrar esta data, a empresa organizou uma visita especial à fábrica da Merlo, em Itália, reunindo clientes que têm acompanhado esta colaboração sólida e orientada para a inovação.

O primeiro dia da visita foi marcado por uma imersão direta nas capacidades tecnológicas da Merlo. Os participantes tiveram oportunidade de observar de perto os processos de engenharia, produção e controlo de qualidade que caracterizam a marca. Desde a conceção técnica até à montagem final, cada etapa demonstrou o compromisso da Merlo com a segurança, a eficiência e a fiabilidade.

A presença dos clientes nesta visita evidencia a importância das pessoas neste processo, uma vez que são elas que impulsionam a melhoria constante e inspiram o



desenvolvimento de novas soluções que tornam possível um crescimento sustentado.

Os 15 anos de parceria entre a Cimertex e a Merlo afirmam, acima de tudo, uma visão de futuro. Um futuro em que a inovação continuará a ter um papel central, em que a colaboração permanecerá como base das relações e em que a confiança construída ao longo do tempo abrirá caminho para novas conquistas.



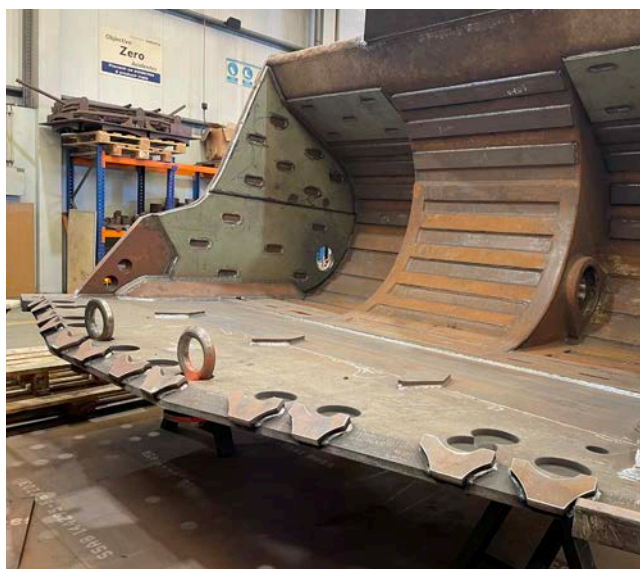


# CIMERTEX INDÚSTRIA: CONTRIBUTO PARA A FILIAL DE ALJUSTREL E FORNECIMENTO DE EQUIPAMENTOS PARA AS MINAS

Ao longo dos anos, e acompanhando a expansão da atividade da Cimertex no setor mineiro, a Cimertex Indústria tem desempenhado um papel fundamental no fornecimento de diversos materiais e equipamentos para as operações em mina. O principal foco tem sido o fabrico e a reparação de baldes para as pás carregadoras Sandvik LH621i. Em 2025, foram entregues seis baldes à Almina: quatro fabricados de raiz e dois totalmente reparados.

Para 2026, prevê-se um aumento significativo no número de reparações de baldes, bem como o fornecimento de chapa anti desgaste e outras estruturas destinadas ao reforço das caixas dos camiões TH663i. Esta evolução progressiva deve-se ao início da utilização dos equipamentos autónomos desde o segundo semestre de 2025.

A Cimertex Indústria e a filial de Aljustrel mantêm uma comunicação constante e eficiente, garantindo uma resposta rápida e adequada aos desafios diários colocados por este setor tão exigente.





# EXPANSÃO DO SERVIÇO APÓS VENDA EM ALJUSTREL: VALOR ACRESCENTADO PARA OS CLIENTES MINEIROS

A Cimertex reforça a sua presença estratégica no sul do país com nova expansão das suas instalações em Aljustrel, totalmente dedicadas ao serviço após venda. Esta filial foi concebida para responder com precisão às exigências dos clientes do sector mineiro, oferecendo soluções técnicas especializadas, maior proximidade operacional e tempos de resposta otimizados.

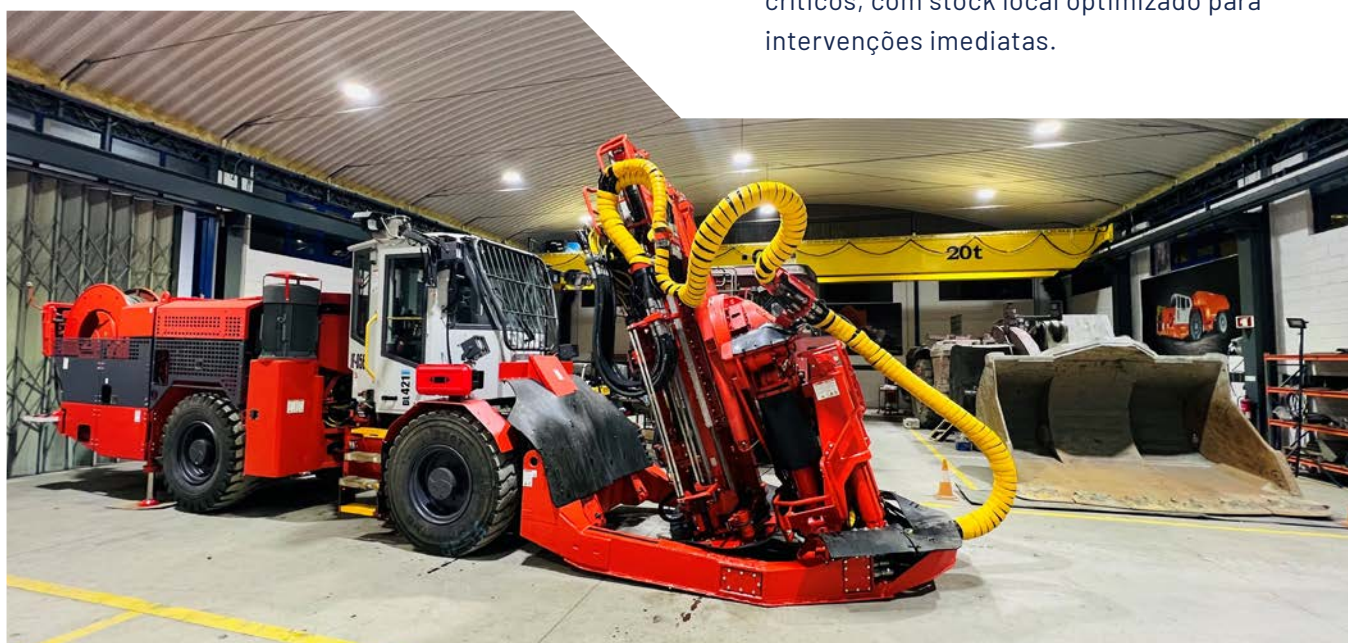
Com uma infraestrutura moderna e equipada para os desafios da indústria extrativa, a filial de Aljustrel posiciona-se como um centro de excelência, onde a qualidade do serviço e a eficiência dos processos são prioridades.

A adopção de soluções como o sistema “Automine Sandvik” para operações automatizadas de vários tipos de equipamentos, e o Laboratório 3D para impressão de componentes de alta precisão garante maior fiabilidade e inovação nos serviços prestados.



Podemos enunciar:

- Maior agilidade na assistência técnica, com equipas dedicadas e presença reforçada no terreno;
- Redução dos tempos de resposta e de inactividade dos equipamentos, garantindo maior produtividade e segurança nas operações;
- Acompanhamento personalizado, com profissionais especializados no sector mineiro, preparados para oferecer suporte técnico e aconselhamento contínuo;
- Disponibilidade de peças e componentes críticos, com stock local otimizado para intervenções imediatas.

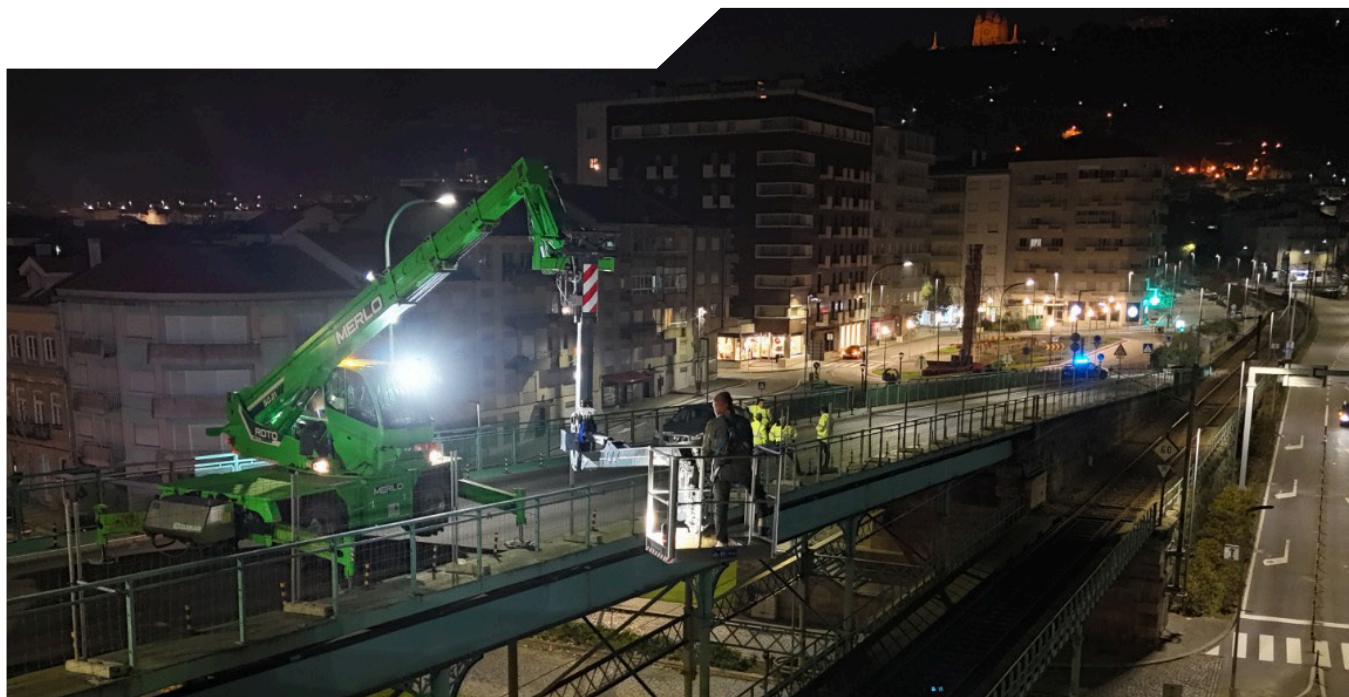
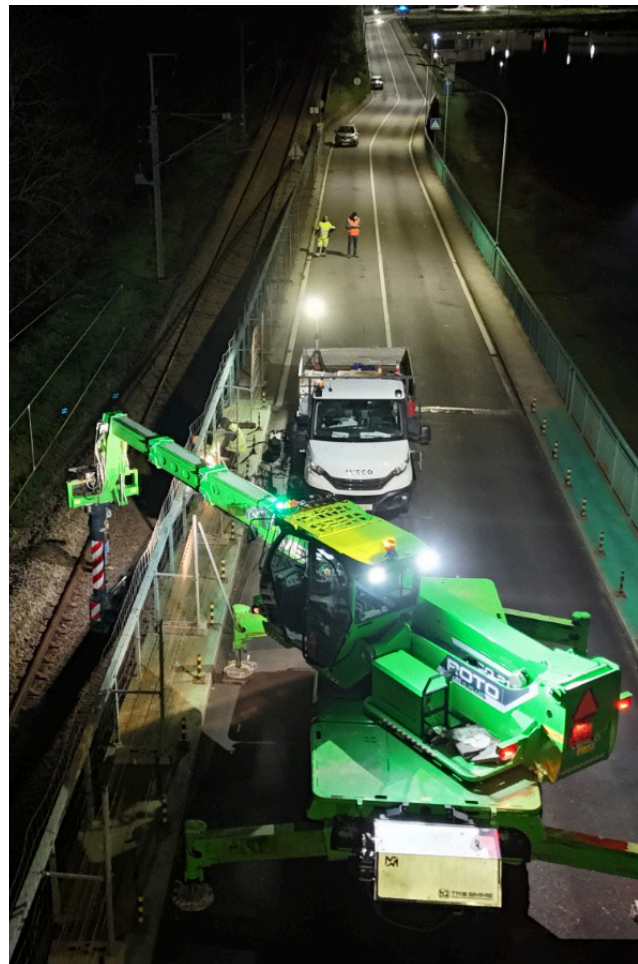


# MERLO ROTO 50.21S AO SERVIÇO DA REABILITAÇÃO DE INFRAESTRUTURAS

O cliente EP Serralharia reforçou recentemente a sua frota com a aquisição do multicarregador Merlo ROTO 50.21S, equipado com plataforma articulada – uma solução concebida para responder às exigências dos trabalhos de reabilitação de infraestruturas, assegurando segurança, eficiência e versatilidade em operações em altura.

Atualmente, o equipamento encontra-se a ser utilizado nas intervenções de reabilitação da Ponte de Viana do Castelo, onde as suas características técnicas assumem um papel determinante. A rotação contínua, o elevado alcance vertical e a excelente estabilidade do Merlo ROTO 50.21S, aliados à possibilidade de executar trabalhos negativos com a plataforma, permitem a realização de tarefas complexas com um elevado nível de controlo e precisão, mesmo em contextos particularmente exigentes.

Com esta aquisição, a EP Serralharia reforça a sua capacidade operacional, beneficiando de uma solução multifuncional, capaz de se adaptar a diferentes fases da obra e a diversas necessidades técnicas.





# SUSTENTABILIDADE QUE GERA VALOR: O MAJOR OVERHAUL NA RENOVAÇÃO DAS FROTAS EM ANGOLA

O Major Overhaul é uma intervenção profunda e estruturada realizada em equipamentos Komatsu, que envolve a desmontagem completa de componentes críticos, substituição de peças essenciais, revisão de sistemas e testes rigorosos conforme os padrões internacionais do fabricante. Na prática, é um "renascimento" da máquina, que recupera o seu desempenho original e prolonga significativamente a sua vida útil — uma solução sustentável que evita a necessidade de aquisição imediata de novos equipamentos e reduz o impacto ambiental associado à produção e ao transporte de maquinaria pesada.

A realização de Major Overhaul nos equipamentos Komatsu pela equipa do SAV da Cimertex Angola traduz-se em ganhos sólidos para os clientes e para operações mineiras e de construção em todo o país. Ao executar intervenções profundas e padronizadas, a equipa assegura a restauração completa do desempenho mecânico, prolongando o ciclo de vida das máquinas e reduzindo a necessidade de investimentos avultados em renovação de frota.

Conduzido por técnicos certificados e alinhado aos padrões internacionais da Komatsu, o

processo garante elevada fiabilidade operacional, redução de falhas inesperadas e aumento da disponibilidade das frotas em contextos de trabalho intensivo. A substituição criteriosa de componentes críticos, aliada a ensaios técnicos pós-intervenção, resulta em máquinas capazes de operar com eficiência próxima ao seu estado original de fábrica, contribuindo também para menores níveis de consumo e maior estabilidade operacional — fatores essenciais para uma operação mais eficiente e sustentável.

Outro benefício estratégico é o controlo rigoroso de custos. Ao optar pelo Major Overhaul, o cliente reduz tempos de paragem, obtém previsibilidade no planeamento da manutenção e evita despesas associadas ao envio de equipamentos para o exterior ou aquisição de novas máquinas. Além disso, o acompanhamento técnico contínuo reforça boas práticas de operação, promovendo maior segurança, produtividade e responsabilidade no uso das máquinas.

Com este serviço, a Cimertex Angola reafirma o seu compromisso em apoiar os clientes na construção de operações mais eficientes, duradouras e sustentáveis.



ANTES



DEPOIS

# SUSTENTABILIDADE NA CIMERTEX: UM COMPROMISSO EM EVOLUÇÃO CONTÍNUA

Em 2025, reforçámos o nosso compromisso com práticas de sustentabilidade que elevam a qualidade do serviço e criam valor para clientes, colaboradores e parceiros. Estes são os indicadores que melhor demonstram a nossa evolução.

## GESTÃO AMBIENTAL

- **58%** da energia consumida na Sede e **71%** em Aljustrel já provêm das nossas centrais fotovoltaicas.
- **389 toneladas** de resíduos separadas e encaminhadas para reciclagem.
- Monitorização contínua dos **efluentes industriais**, garantindo conformidade ambiental.
- **Zero contraordenações ambientais.**

## MOBILIDADE SUSTENTÁVEL

- Reforço da frota ecológica: aumento da **frota elétrica** e manutenção da frota híbrida.
- Instalação de **postos de carregamento elétrico** em várias unidades, apoiando a transição energética.

## SEGURANÇA E FORMAÇÃO

- **100%** dos colaboradores recebem formação em segurança na admissão.
- **11.823 horas** de formação técnica ao longo do ano.
- Crescimento de **71%** nos acolhimentos em segurança.
- **Zero contraordenações** na área laboral.

## COMPROMISSO COM O FUTURO

Estes indicadores traduzem um percurso sólido rumo a operações mais eficientes, responsáveis e alinhadas com os Objetivos de Desenvolvimento Sustentável. Continuamos focados em evoluir para entregar mais valor – ao mercado, às pessoas e ao ambiente.





# NATAL SOLIDÁRIO CIMERTEX

Neste Natal, voltámos a reforçar o nosso compromisso com a responsabilidade social através de uma ação solidária junto da Casa Abrigo Nossa Senhora de Fátima, no Funchal. Esta instituição, um Lar de Infância e Juventude, acolhe 17 crianças e jovens entre os 10 e os 17 anos, retirados dos seus contextos familiares por situações de risco, como violência doméstica, dependências ou outras realidades de grande vulnerabilidade.

Com esta iniciativa, procurámos proporcionar um momento de maior proximidade e conforto numa época particularmente significativa, levando um gesto de carinho e atenção a quem mais precisa. Para nós, este Natal solidário é uma forma de demonstrar cuidado, empatia e presença junto de crianças e jovens que enfrentam desafios exigentes desde muito cedo.

Acreditamos que o verdadeiro espírito natalício se vive na partilha e na atenção ao outro. Ao apoiarmos a Casa Abrigo Nossa Senhora de Fátima, reafirmamos a importância de contribuir ativamente para a comunidade e de apoiar instituições que desempenham um papel essencial na proteção e acompanhamento de crianças e jovens em situação de risco.



**Porto (Sede)**

Rua do Abade Mondego, 165  
4455-489 Perafita  
T. +351 220 912 600

**Leiria**

Rua Santa Catarina, 910  
2400-823 Azoia  
T. +351 244 870 360

**Lisboa**

Estrada das Palmeiras, 61  
Queluz de Baixo  
2730-132 Barcarena  
T. +351 214 340 150

**Aljustrel**

Zona Industrial, Lotes 1 e 2  
7600-179 Aljustrel  
T. +351 284 601 446

**Madeira**

Parque Empresarial da Cancela  
Lote M. I. 3-2  
9125-042 Caniço, Ilha da Madeira  
T. +351 291 930 900



Rua Bela São Tiago, 16, Fração CN  
9060-400 Funchal  
T. +351 291 930 900



Zona Industrial de Viana  
Luanda — Angola  
T. +244 923 588 840



Zona Ind. Achada Grande Trás  
CP 824 - Cidade da Praia  
00238 Cabo Verde  
T. +238 262 0102

**Bolonha (Sede)**

Via del Corno, 16  
Località Ponte Ronca  
40069 Zola Pedrosa (BO)  
T. +39 051 0075381

**Milão**

Via della Offelera, 90  
20861 Brugherio (MB)  
T. +39 039 2142109

**Turim**

Via da Verrazzano, 50  
10042 Nichelino (TO)  
T. +39 011 6290089



[www.cimertex.pt](http://www.cimertex.pt) | [www.cimertex.it](http://www.cimertex.it) | [www.cimertexangola.com](http://www.cimertexangola.com)