

KOMATSU

WA475-11



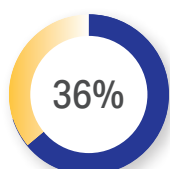
Pá carregadora de rodas

Potência do motor
257 kW / 345 HP @ 1600 rpm

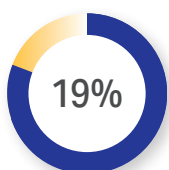
Peso operativo
24740 - 26430 kg

Capacidade do balde
4,2 - 5,5 m³

Uma nova geração de pás carregadoras com **a potência para movimentar mais**



Binário do motor aumentado



Potência aumentada do motor



Consumo de combustível reduzido

Potência do motor

257 kW / 345 HP @ 1600 rpm

Peso operativo

24740 - 26430 kg

Capacidade do balde

4,2 - 5,5 m³

Potente e amigo do ambiente

- Motor de acordo com a norma EU Stage V potente de nova geração com 257 kW e emissões de CO₂ mais baixas
- Transmissão Mecânica Hidráulica da Komatsu (K-HMT)
- Sistema de Controlo de Tração Komatsu (K-TCS)
- Enorme poder de elevação e força de arranque
- Controlo independente do sistema de transmissão e do equipamento de trabalho
- Baldes de elevada eficácia

O mais elevado conforto do operador

- Operação excecionalmente ergonómica na cabina totalmente renovada
- Direção com Alavanca de Comando por Feedback de Ângulo (AFJS) (opcional)
- Volante de design novo
- Painel totalmente digital
- Assento de série confortável e opções de assentos de alto conforto totalmente novas
- Arranque sem chave com o sistema de identificação do operador

Segurança

- Câmara retrovisora de alta definição
- Sistema de deteção de objetos traseiros (opcional)
- Sistema de câmara de visualização a toda a volta (opcional)
- Luzes de trabalho LED
- Degrau frontal para limpeza do para-brisas

Assistência e guia digitais

- Komtrax – Sistema Komatsu de monitorização sem fios
- Smart Construction Fleet (opcional)
- Smart Construction Smart Quarry Site (opcional)

Manutenção simples

- Capô do motor de uma peça e inclinável
- Pontos de serviço diário facilmente acessíveis a partir do solo
- Radiador principal de grandes dimensões com ventoinha autorreversível
- Sistema de lubrificação central automática
- Intervalos de serviço prolongados
- Programa Komatsu Care (existem diferenças regionais)

Versatilidade total

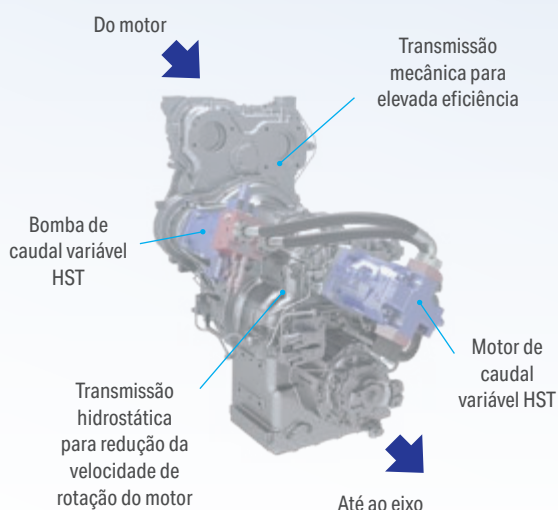
- Sistema de pesagem Load Pilot
- Sistema de Assistência ao Operador (opcional)
- Especificação para agregados (opcional)
- Equipamentos opcionais especiais montados de fábrica





Transmissão Mecânica Hidráulica da Komatsu (K-HMT)

A K-HMT combina os benefícios dos conjuntos motrizes hidrostáticos e mecânicos. Esta tecnologia inovadora, desenvolvida pela Komatsu, proporciona potência adicional à WA475-11, juntamente com um consumo de combustível ultrarreduzido e uma produtividade líder da indústria. Um controlador eletrônico trabalha para manter uma velocidade de rotação do motor baixa e constante. O nível de interação necessário é mínimo e as operações tornam-se mais fáceis.



Sistema de controlo de tração Komatsu (K-TCS)

O sistema de controlo de tração da Komatsu (K-TCS) controla a K-HMT e o motor para otimizar automaticamente a tração com base nas condições de trabalho. A força de tração pode ser definida para quatro níveis diferentes, de modo a impedir a derrapagem de rodas em qualquer terreno. A tração consistente aumenta a produtividade e reduz o desgaste dos pneus e os custos de operação.

Limitador de velocidade de translação

A velocidade da máquina pode ser mantida constante graças ao limitador de velocidade de translação, sem necessidade de aplicar o travão, mesmo ao deslocar-se em descidas.

Potente e amigo do ambiente

Pós-tratamento melhorado

O sistema de pós-tratamento foi otimizado para o novo motor, tendo sido removida a recirculação dos gases de escape (EGR) e os intervalos de manutenção do filtro de partículas diesel sido aumentados. Se o óleo de motor opcional com baixos teores de cinzas for utilizado desde o primeiro enchimento, o filtro de partículas diesel atingirá uma vida útil de até 16000 horas, reduzindo o tempo de imobilização e aumentando a disponibilidade da máquina.

Pronta para combustível diesel HVO

Empenhada na redução das emissões de CO₂, os motores diesel da Komatsu são compatíveis com combustíveis parafínicos, tais como HVO, GTL e BTL, em linha com a norma EN 15940:2016. Estas alternativas mais ecológicas reduzem o impacto ambiental sem afetar o desempenho. Para apoiar isto, todas as novas pás carregadoras de rodas da Komatsu saem a fábrica com um enchimento inicial de combustível diesel HVO.



Motor Komatsu DBA127 de nova geração

O novo motor fornece maior potência e binário com revoluções mais baixas, aumentando a produtividade enquanto reduz os custos de operação. Um design simplificado com menos componentes torna o motor mais simples, menos complexo e de manutenção mais fácil. A incorporação da tecnologia topo de gama mais recente permite que ele queime combustível de modo mais eficiente e ecológico, permitindo assim uma redução significativa das emissões e da geração de CO₂.



Eficiência maximizada

Gestão da desconexão do motor

O corte em marcha lenta automático e as funções de desconexão automática da Komatsu desligam automaticamente o motor se ficar em ralenti durante um período definido de 3 a 60 minutos, reduzindo o consumo de combustível, as emissões de gases de escape e os custos de operação. A desconexão retardada do motor usa o sistema de monitorização da temperatura para permitir tempos em ralenti ainda mais reduzidos. Além disso, um eco-manómetro e sugestões do eco-guia no monitor da cabina apoiam adicionalmente uma operação eficiente.

Direção de elevada precisão

O novo design do sistema de direção é mais potente e preciso. Isto facilita as operações de carga e transporte em terrenos irregulares e melhora o controlo suave da máquina.

Load Pilot com guia de eficácia

O Load Pilot é um visor de fácil leitura e de grandes dimensões localizado no centro do monitor principal. Ele exibe a carga atual, o peso carregado, a carga restante para se atingir um valor predefinido e registos de carga diários. Usando dados da máquina relativos à movimentação de material e ao consumo de combustível, ele fornece valores precisos para a eficiência de combustível e o desempenho geral, ajudando o operador a trabalhar com maior eficiência.

Sistema de transmissão com função de travagem automática

A WA475-11 possui um travão do motor automático que ajuda a desacelerar a máquina de forma suave quando o operador tira o pé do acelerador. Reduz também o desgaste do travão. Adicionalmente, a nova função de retenção em subida torna muito fácil a operação numa inclinação.

Sistema de escavação automático

O sistema de escavação automático aciona as operações de inclinação e elevação do balde ao detetar a pressão de adaptação aplicada ao equipamento de trabalho. O sistema adapta-se a diferentes tipos de material sem necessidade de intervenção humana. A fadiga do operador é reduzida significativamente e a capacidade de carga ideal é assegurada.



Controlo independente do sistema de transmissão e equipamento de trabalho

Este sistema revolucionário simplifica enormemente as operações e permite ciclos de forma V mais curtos. A velocidade de elevação da lança é agora controlada pela alavanca hidráulica e não pelo pedal do acelerador, tornando a operação mais intuitiva. O equilíbrio ideal entre a velocidade de translação e a velocidade de elevação da lança é facilmente atingido, permitindo que a WA475-11 se aproxime suavemente da área de carga.



Iniciar o aumento do equipamento de trabalho

A velocidade de elevação da lança apenas é controlada pela alavanca hidráulica e já não pelo pedal do acelerador.

Opere simultaneamente o equipamento de trabalho e o sistema de translação

Sem arrasto do travão.
A economia de combustível é melhorada.

Aproximação aos camiões rígidos e articulados

O pedal de travão apenas é usado para desacelerar e parar.

Conforto de primeira classe

Cabina com novo design: conveniência sem igual para o operador

A totalmente nova SpaceCab™ da Komatsu nas carregadoras de rodas da série 11 da Komatsu possui mais conforto e visibilidade, tornando estes modelos perfeitos de operar. A entrada e saída da WA475-11 é facilitada pelos degraus angulares, corrimões de grandes dimensões e portas traseiras com um grande ângulo de abertura. Uma segunda porta padrão ajuda ao acesso e

comunicação no local de trabalho. A elevada visibilidade e controlos ergonômicos ajudam a maximizar a produtividade do operador. A consola com alavanca possui um novo seletor de comando e é ajustável em cinco eixos para se adaptar a qualquer operador. Um aumento ligeiro da pressão interna do ar impede que o pó e outras partículas entrem na cabina.

Visibilidade perfeita a toda a volta

Uma janela panorâmica com um ecrã dianteiro curvo de grandes dimensões e uma superfície de vidro do chão ao teto contribuem para uma visibilidade a toda a volta. Todas as superfícies de vidro são escurecidas e possuem um filtro de radiação UV para minimizar o calor provocado pelo sol.



Comandos de última geração



Sistema de informação para o condutor totalmente digital

Toda a informação essencial da máquina é agora exibida digitalmente para uma maior conveniência do operador. O novo ecrã LCD de 8 polegadas (20 cm) permite gráficos de alta resolução, assegurando a visualização da informação de forma clara e de fácil leitura.



Direção por Joystick com Feedback de Ângulo (AFJS) (opcional)

A direção por joystick recentemente desenvolvida é extremamente precisa e de utilização muito fácil, mesmo à velocidade de translação máxima. A eliminação do volante permite aumentar o espaço na cabina e a visibilidade do equipamento de trabalho.



Alavancas hidráulicas ergonómicas

As alavancas de comando de design ergonómico ajudam em trabalhos precisos e fornecem uma aderência perfeita em terreno difícil. O design bem ponderado das alavancas de comando permite um trabalho sem fadiga.



Monitor de visão traseira de alta definição

O monitor de visão traseira de 10 polegadas fornece uma imagem clara, para uma boa visibilidade atrás da máquina.



Arranque sem chave

O arranque sem chave através do botão de arranque e de uma palavra-passe introduzida no monitor aumenta a conveniência e a segurança. Em alternativa, pode ser usada uma chave transponder eletrónica para um acesso rápido e seguro. A ID do operador garante que todas as preferências do condutor são guardadas individualmente.



Sistema de Assistência ao Operador (opcional)



Sistema de Assistência ao Operador

O Sistema de Assistência ao Operador é um ecrã tátil de 12,1 polegadas que tem um desempenho superior ao do monitor de visão traseira padrão, com acessibilidade imediata ininterrupta. Aumente a produtividade, a eficiência e a segurança com uma interface intuitiva para a balança Load Pilot ampliada, uma câmara retrovisora de alta definição e um módulo de orientação do carregamento que aumenta o desempenho.



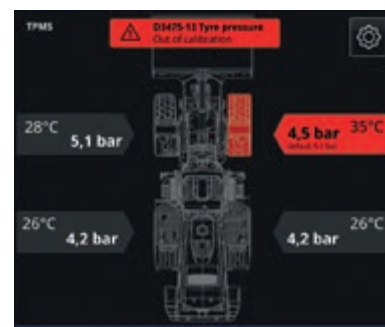
Orientação do carregamento

A orientação do carregamento é uma nova característica que aumenta as capacidades do operador diretamente no estaleiro, aumentando o desempenho e a eficiência. Com base num algoritmo novo, o sistema aprende continuamente com cada ciclo de carga, ajudando os operadores a tornarem-se peritos no carregamento.



Sistema de câmara de visualização a toda a volta (opcional)

Com três câmaras digitais adicionais, o sistema fornece uma visualização a toda a volta de 360° da máquina, fornecendo ao operador uma visibilidade perfeita da área de trabalho com um simples olhar para o monitor.



Sistema de Monitorização da Pressão dos Pneus (TPMS) (opcional)

Fornecer dados em tempo real da pressão e da temperatura dos pneus, alertando imediatamente o operador para uma perda de pressão, para ajudar a evitar danos nos pneus e tempos de imobilização.

Assistência e guia digitais



Mais produtividade

O Komtrax transforma dados telemáticos em conhecimentos práticos para a sua frota e equipamento, permitindo ao seu negócio tomar decisões bem informadas e com base em dados. Ao criar uma rede de apoio bem integrada, o Komtrax possibilita uma manutenção proativa e preventiva para minimizar imobilizações e facilitar o máximo rendimento da máquina.

Análise da produtividade para frotas mistas

Identifique congestionamentos logísticos, monitorize tempos de ciclo e volumes de carga e otimize a produtividade no estaleiro em tempo real. Ambas as soluções usam dados de geolocalização para fornecer conhecimentos fundamentados e, dependendo da sua configuração, pode escolher a flexibilidade do Smart Construction Fleet ou a integração avançada do Smart Quarry Site.



Smart Construction Fleet

Desenvolvido para ser rápido e simples, o Smart Construction Fleet fornece uma visão geral compreensiva das suas operações mediante o seguimento de quase qualquer equipamento. Ligue simplesmente o dispositivo Smart Construction Fleet a uma tomada de 12 V ou use a aplicação móvel e a totalidade do estaleiro estará operacional em menos de 10 minutos.



Smart Quarry Site

O Smart Quarry Site fornece conhecimentos mais profundos e detalhados mediante a integração de hardware dedicado diretamente no CANbus do seu equipamento. Um monitor na cabina fornece dados em tempo real sobre carga desde camiões basculantes a pás carregadoras, ajudando os operadores a trabalhar de modo sincronizado e com maior eficiência. Graças à comunicação ponto-a-ponto, os dados continuam a fluir mesmo sem uma ligação à rede.

Manutenção simples



Excelentes acessos para manutenção

Um capô inclinável com acionamento elétrico proporciona um acesso total ao compartimento do motor. As portas laterais dão acesso rápido e conveniente para manutenção e verificação diária. Os guarda-lamas traseiros integrais são padrão, um manômetro na tampa de enchimento AdBlue® minimiza o enchimento excessivo. Os custos de manutenção são reduzidos de forma impressionante, o que permite um custo de ciclo de vida mais baixo.

Monitorização da manutenção

A informação de manutenção exibida no sistema de monitorização fornece aos operadores lembretes de serviço atempados, alertas e dados de diagnóstico. Isto contribui para uma manutenção correta, aumenta a fiabilidade da máquina e aumenta a vida útil do equipamento, enquanto reduz os custos de operação e os tempos de imobilização.



Radiador principal de grandes dimensões com ventoinha autorreversível

Um radiador principal de grandes dimensões previne entupimentos, mesmo quando trabalhar em ambientes poeirentos. Para minimizar a limpeza manual, uma ventoinha reversível extrai o pó para o exterior, de forma automática ou quando solicitado. A função "inversão automática" permite definir o período de tempo de limpeza e o tempo entre limpezas, para se ajustar perfeitamente às condições de trabalho.



Sistema de lubrificação central automática

O sistema de lubrificação central automático reduz o trabalho de serviço diário ao mínimo absoluto. O sistema de tubagem robusto assegura uma lubrificação e fiabilidade no operação consistentes e aumenta significativamente a longevidade da máquina. O sistema é monitorizado eletronicamente.

Regeneração do filtro de partículas diesel

Não é necessário qualquer interrupção ou prolongamento do volume de trabalho diário para regenerar o sistema do filtro de partículas diesel. Devido à tecnologia superior da Komatsu, a regeneração do KDPF é efetuada automaticamente e em qualquer altura.





Acesso conveniente e seguro a pontos de serviço diário



Soluções adequadas



Departamento de equipamento de trabalho

As pás carregadoras de rodas Komatsu combinadas com uma vasta gama de acessórios originais Komatsu fornecem a solução perfeita para qualquer sector da indústria. Para aplicações especiais, o nosso departamento "Working Gear" oferece máquinas e acessórios construídos para um objetivo específico. As soluções adequadas permitem um elevado desempenho e uma fiabilidade extraordinária mesmo nas condições mais duras.

Resíduos e reciclagem

Reconhecida por elevados níveis de qualidade e fiabilidade, a Komatsu dá resposta à enorme procura de máquinas por parte da indústria de tratamento de resíduos através de uma vasta gama de opções e modificações disponíveis de fábrica para as nossas máquinas. Isto fornece a flexibilidade para adaptar a gama de pás carregadoras de rodas da Komatsu aos requisitos específicos das diferentes aplicações de tratamento de resíduos e condições do local de trabalho. Quer escolha uma especificação para resíduos completa ou componentes individuais, tem a nossa garantia que o desempenho, a disponibilidade e a eficiência das suas máquinas irá aumentar.

Sal e produtos químicos

Um meio ambiente corrosivo é um dos desafios mais difíceis para qualquer máquina. Melhoradas com um revestimento especial nas peças metálicas e com várias modificações opcionais para se adaptar à aplicação em causa, as pás carregadoras de rodas configuradas "Sais e produtos químicos" da Komatsu têm capacidade para trabalhar nas condições mais agressivas. Tempo de inatividade reduzido, custos de manutenção e reparação mais baixos e longa durabilidade: o desempenho das máquinas Komatsu é tão elevado e duradouro como se trabalhassem num ambiente não corrosivo.



Especificação para agregados

Esta cinemática Z inovadora foi especificamente concebida para aplicações de remanuseio com baldes de montagem direta de alta capacidade. O seu design aberto aumenta a visibilidade para o carregamento de camiões e alimentação de tremonhas. Ideal para o manuseio de grandes quantidades de material a tempos de ciclo rápidos, a especificação para agregados garante operações de carregamento simples, graças à sua força de arranque superior e alta carga de basculamento. Características específicas, tais como eixos reforçados e uma estrutura do quadro reforçada, fornecem um suporte robusto para qualquer balde.

Segurança e qualidade Komatsu



Segurança no trabalho otimizada

As características de segurança na Komatsu WA475-11 cumprem as mais recentes normas desta indústria e funcionam em sinergia para minimizar os riscos para as pessoas dentro e fora da máquina. Uma visibilidade imensamente melhorada, juntamente com um aviso indicador de cinto de segurança e alarme de marcha atrás aumenta a segurança no local de trabalho. Os degraus serrilhados, passadiços amplos e corrimões de grande dimensão permitem um acesso fácil e seguro à cabina e aos pontos de verificação de manutenção.

Desenho e construção pela Komatsu

O motor, o sistema hidráulico, o conjunto de transmissão e os eixos, são componentes produzidos pela Komatsu. Todos estes componentes são sujeitos às maiores exigências de qualidade, sendo tudo controlado e testado ao pormenor de um único parafuso! Tudo está coordenado de modo a poder oferecer a maior eficiência e fiabilidade.



O sistema de deteção de objetos traseiros opcional fornece alertas sonoros e visuais. Ele adapta-se à velocidade, direção e inclinação para evitar alarmes falsos, alertando apenas quando necessário.



Degrau frontal e pontos de fixação para um acesso fácil e seguro ao para-brisas.



Iluminação LED total para visibilidade melhorada.

Especificações técnicas

Motor

Modelo	Komatsu DBA127
Tipo	Injeção direta 'Common Rail', arrefecido a água, 4 tempos, turbocomprimida e arrefecida a ar
Potência do motor	
à velocidade de rotação do motor nominal	1600 rpm
ISO 14396	257 kW / 345 HP
Binário máx./rotação	2068 Nm / 1150 rpm
N.º de cilindros	6
Diâmetro × curso	130 × 160 mm
Cilindrada	12,7 l
Tipo de acionamento de ventoinha	De acionamento hidráulico e reversível
Alternador	140 A / 24 V
Motor de arranque	11 kW / 24 V
Filtro	Filtro do fluxo principal com separador de água
Tipo filtro de ar	Filtro tipo seco, com emissão automática de poeiras, e purificação inicial. Inclui painel de poeiras
Combustível	Combustível diesel, em conformidade com EN590 Classe 2/Grau D. Capacidade para combustível de parafina (HVO, GTL, BTL), em conformidade com EN 15940:2016

Transmissão

Tipo	Transmissão Mecânica Hidráulica da Komatsu (K-HMT)
Velocidades máximas de viagem (avanços/retrocessos) (pneus 26.5 R25)	
Gama de velocidades	0 - 38 / 0 - 28 km/h

Chassis e pneus

Sistema	4 rodas motrizes
Eixo frontal	Tipo Komatsu reforçado, semiflutuante, (LSD-diferenciais opcionais)
Eixo traseiro	Tipo Komatsu reforçado, semiflutuante, oscilação de 26° (LSD-diferenciais opcionais)
Diferencial	Engrenagem cônica em espiral
Transmissão final	Engrenagens planetárias em banho de óleo
Pneus	26.5 R25

Travões

Travões de serviço	Atuados hidráulicamente, travões multidisco em banho de óleo em todas as rodas
Travão de estacionamento	Multidisco em banho de óleo
Travão de emergência	Usa os travões de estacionamento

Cabina

Cabina SpaceCab™ com duas portas segundo ISO 3471, com ROPS (SAE J1040c) e FOPS (ISO 3449), ar condicionado, pressurização, montada sobre amortecedores, e insonorizada.

Sistema hidráulico

Tipo	Komatsu CLSS (Closed Centre Load Sensing System)
Bomba hidráulica	Bomba de pistões de caudal variável
Pressão de trabalho	360 kg/cm²
Caudal máximo da bomba	306 l/min
N.º de cilindros do braço/do balde	2/1
Tipo	Dupla ação
Diâmetro × curso	
Cilindro da lança	150 × 764 mm
Cilindro do balde	180 × 540 mm
Ciclo hidráulico com carga nominal de enchimento do balde	
Tempo de elevação	5,8 s
Tempo de descida (vazio)	3,1 s
Tempo de descarga	1,8 s

Sistema de direção

Sistema	Articulação por junta
Tipo	Direção assistida completamente hidráulica
Ângulo de articulação	40°
Bomba de direção	Bomba de pistões de caudal variável
Pressão de trabalho	250 kg/cm²
Caudal	145 l/min
N.º de cilindros da direção	2
Tipo	Dupla ação
Diâmetro × curso	95 × 441 mm
Viragem (exterior do pneu 26.5 R25)	6265 mm

Capacidades fluídos

Depósito de combustível	360 l
Óleo do motor	41 l
Sistema hidráulico	132 l
Sistema de arrefecimento	66 l
Eixo frontal	57 l
Eixo traseiro	57 l
Transmissão	40 l
Depósito AdBlue®	60 l

Meio ambiente

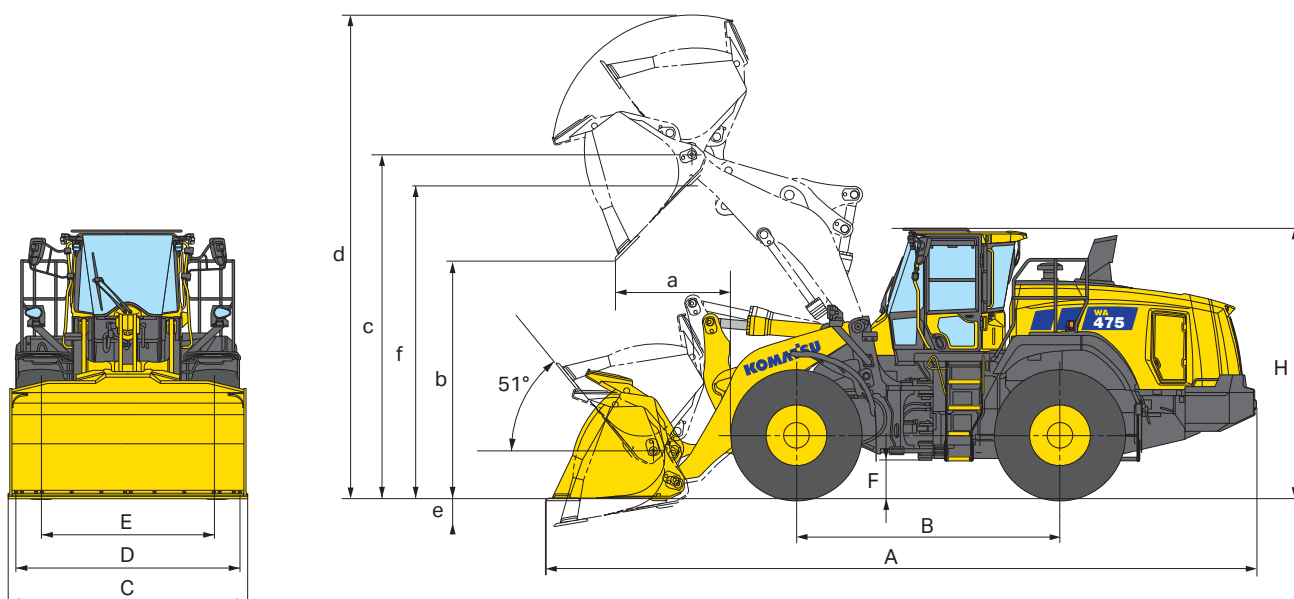
Emissões do motor	Satisfazem plenamente as normas dos gases de escape EU Stage V
Níveis de ruído	
Ruído externo LwA	107 dB(A) (2000/14/EC Stage II)
Ruído nos ouvidos do operador LpA	70 dB(A) (ISO 6396 valores dinâmicos)
Níveis de vibrações (EN 12096:1997)	
Mão/braço	≤ 2,5 m/s² (incerteza K = 2,31 m/s²)
Corpo	≤ 0,5 m/s² (incerteza K = 0,58 m/s²)
Contêm gases de estufa fluorados HFC-134a (GWP 1430).	
Quantidade de gás 1,1 kg, CO₂ equivalente 1,57 t.	

Valores das dimensões e performances

Valores das dimensões e performances

Tipo de balde		Balde com fundo levantado					
		com dentes	com BOC	com dentes	com BOC	com dentes	com BOC
Capacidade balde (coroado, ISO 7546)	m ³	4,5	4,7	4,5	4,7	4,7	4,9
Código encomenda		C76	C77	C86	C87	C82	C83
Densidade material	t/m ³	1,8	1,7	1,8	1,7	1,7	1,6
Peso balde	kg	2255	2290	2240	2285	2315	2365
Carga estática de basculamento, a direito	kg	20240	20065	20345	20150	20175	20000
Carga estática de basculamento, articulada a 40°	kg	17485	17330	17580	17405	17425	17265
Força de arranque, hidráulica	kN	200	190	210	200	200	190
Capacidade de levantamento, nível solo	kN	240	240	245	240	240	235
Peso operativo	kg	25595	25640	25575	25635	25655	25710
Raio de viragem ao exterior dos pneus, articulada a 40°	mm	6265	6265	6265	6265	6265	6265
Raio de viragem ao exterior do balde (40°)	mm	7080	7020	7125	7070	7155	7095
a Alcance de descarga a 45°	mm	1605	1450	1550	1395	1605	1450
b Altura de descarga a 45°	mm	2755	2885	2810	2940	2755	2885
c Altura à cavilha	mm	4345	4345	4345	4345	4345	4345
d Altura ao topo do balde	mm	6090	6090	6030	6030	6090	6090
e Profundidade de escavação	mm	155	185	155	185	155	185
f Altura máxima de carga a 45°	mm	3850	3850	3850	3850	3850	3850
A Comprimento total, balde no solo	mm	9630	9445	9550	9370	9630	9445
B Distância entre os eixos	mm	3450	3450	3450	3450	3450	3450
C Largura balde	mm	2990	3000	3160	3170	3160	3170
D Largura nos pneus	mm	2990	2990	2990	2990	2990	2990
E Entre-vias	mm	2240	2240	2240	2240	2240	2240
F Espaço livre até ao solo	mm	500	500	500	500	500	500
H Altura à cabina	mm	3540	3540	3540	3540	3540	3540

Todas as medidas dizem respeito à máquina equipada com pneus 26.5 R25 (L3 com desvio de -25 mm) e contrapeso adicional (A15).
Detalhes da altura e alcance de descarga à lâmina soldada ou aparafusada (BOC) ou dentes.



Valores das dimensões e performances

Tipo de balde		Balde com fundo plano				Osprzet high-lift (Zmiany parametrów)
		com dentes	com BOC	com dentes	com BOC	
Capacidade balde (coroad, ISO 7546)	m ³	4,2	4,4	4,5	4,7	
Código encomenda		C52	C53	C32	C33	
Densidade material	t/m ³	1,9	1,8	1,8	1,7	- 0,3
Peso balde	kg	2310	2320	2355	2395	
Carga estática de basculamento, a direito	kg	20240	20070	20075	19890	- 2915
Carga estática de basculamento, articulada a 40°	kg	17485	17330	17330	17170	- 2730
Força de arranque, hidráulica	kN	210	200	200	190	
Capacidade de levantamento, nível solo	kN	245	240	240	235	- 50
Peso operativo	kg	25645	25690	25720	25765	+ 1340
Raio de viragem ao exterior dos pneus, articulada a 40°	mm	6265	6265	6265	6265	
Raio de viragem ao exterior do balde (40°)	mm	7035	7000	7080	7020	+ 283
a Alcance de descarga a 45°	mm	1550	1395	1605	1450	+ 175
b Altura de descarga a 45°	mm	2810	2940	2755	2885	+ 510
c Altura à cavilha	mm	4345	4345	4345	4345	+ 510
d Altura ao topo do balde	mm	6030	6030	6095	6095	+ 510
e Profundidade de escavação	mm	155	185	155	185	+ 127
f Altura máxima de carga a 45°	mm	3870	3870	3870	3870	+ 510
A Comprimento total, balde no solo	mm	9550	9370	9630	9445	+ 600
B Distância entre os eixos	mm	3450	3450	3450	3450	
C Largura balde	mm	2990	3000	2990	3000	
D Largura nos pneus	mm	2990	2990	2990	2990	
E Entre-vias	mm	2240	2240	2240	2240	
F Espaço livre até ao solo	mm	500	500	500	500	
H Altura à cabina	mm	3540	3540	3540	3540	

Todas as medidas dizem respeito à máquina equipada com pneus 26.5 R25 (L3 com desvio de -25 mm) e contrapeso adicional (A15).
Detalhes da altura e alcance de descarga à lâmina soldada ou aparafusada (BOC) ou dentes.

Modificações devido a:

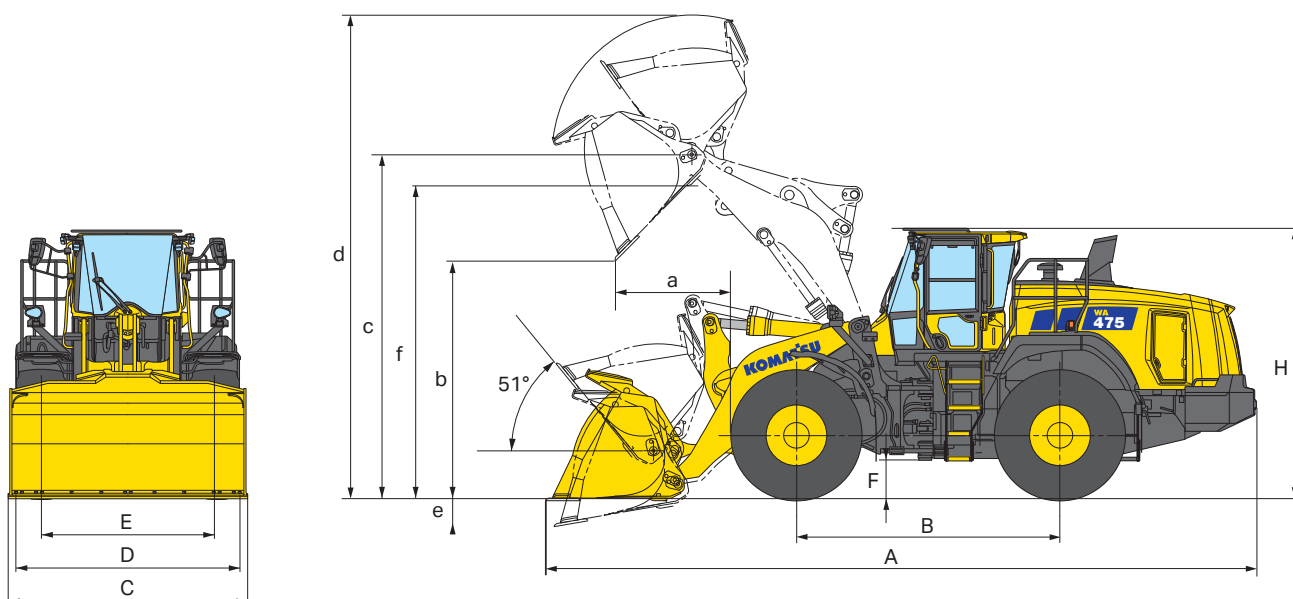
		Com o contrapeso standard (A05)	Pneus 26.5 R25 L4	Pneus 26.5 R25 L5	Pneus 775/65 R29
Peso operativo	kg	- 835	+370	+1160	+190
Carga estática de basculamento	kg	- 1970	+260	+820	+135
Carga estática de basculamento, articulada	kg	- 1645	+230	+725	+120
Comprimento total	mm	- 175	-15	-35	0
a Alcance de descarga a 45°	mm	-	-10	-35	+2
b Altura de descarga a 45°	mm	-	+16	+45	+3
D Largura nos pneus	mm	-	+20	+40	+115
H Altura à cabina	mm	-	+16	+45	+3

Especificação para agregados

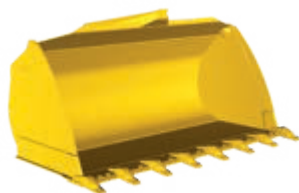
Valores das dimensões e performances

Tipo de balde		Balde com fundo levantado			
		com dentes	com BOC	com dentes	com BOC
Capacidade balde (coroado, ISO 7546)	m ³	5,1	5,3	5,3	5,5
Código encomenda		C17	C18	C12	C13
Densidade material	t/m ³	1,7	1,6	1,6	1,5
Peso balde	kg	2420	2475	2490	2550
Carga estática de basculamento, a direito	kg	21345	21135	21320	20995
Carga estática de basculamento, articulada a 40°	kg	18395	18205	18380	18070
Força de arranque, hidráulica	kN	190	185	185	180
Capacidade de levantamento, nível solo	kN	240	235	235	230
Peso operativo	kg	26555	26610	26630	26685
Raio de viragem ao exterior dos pneus, articulada a 40°	mm	6265	6265	6265	6265
Raio de viragem ao exterior do balde (40°)	mm	7170	7110	7185	7125
a Alcance de descarga a 45°	mm	1640	1485	1675	1520
b Altura de descarga a 45°	mm	2720	2850	2685	2815
c Altura à cavilha	mm	4345	4345	4345	4345
d Altura ao topo do balde	mm	6170	6170	6235	6235
e Profundidade de escavação	mm	155	185	155	185
f Altura máxima de carga a 45°	mm	3850	3850	3850	3850
A Comprimento total, balde no solo	mm	9680	9500	9730	9550
B Distância entre os eixos	mm	3450	3450	3450	3450
C Largura balde	mm	3160	3170	3160	3170
D Largura nos pneus	mm	2990	2990	2990	2990
E Entre-vias	mm	2240	2240	2240	2240
F Espaço livre até ao solo	mm	500	500	500	500
H Altura à cabina	mm	3540	3540	3540	3540

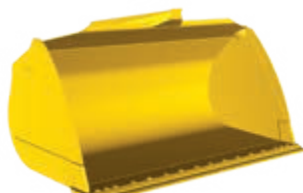
Todas as medidas dizem respeito à máquina equipada com pneus 26.5 R25 (L3 com desvio de -25 mm) e contrapeso pesado (A25).
Detalhes da altura e alcance de descarga à lâmina soldada ou aparafusada (BOC) ou dentes.



Gama de baldes de elevada eficácia



Baldes de elevada eficácia com fundo plano

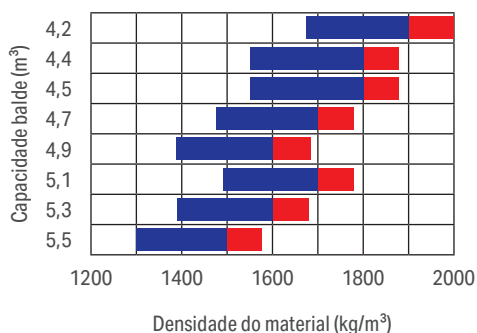


Baldes de elevada eficácia com fundo elevado

Os baldes da Komatsu permitem o enchimento mais fácil dos baldes e fatores de enchimento significativamente mais elevados, contribuindo para mais eficácia e menos consumo de combustível. Dispõem de um fundo mais comprido para mais capacidade do balde, uma abertura mais ampla para um enchimento mais fácil e uma nova forma traseira que permite que o material flua facilmente para o balde. Os seus lados arredondados proporcionam-lhes um fator de enchimento superior e uma proteção antiprojeção integrada protege a ligação do balde. Os parafusos embutidos (com BOC) reduzem a resistência durante o enchimento e impedem o entupimento de material durante a descarga.

Guia de seleção do balde

Fator de enchimento do balde



Balde de alta eficácia (C52)
Balde de alta eficácia (C53)
Balde de alta eficácia (C76, C32)
Balde de alta eficácia (C77, C87, C82, C33)
Balde de alta eficácia (C83)
Balde de alta eficácia, agregado (C17)
Balde de alta eficácia, agregado (C12, C18)
Balde de alta eficácia, agregado (C13)

Densidades típicas dos materiais (kg/m³)

Basalto	1960	Areia, húmida	1690
Bauxita, caulim	1420	Areia, molhada	1840
Terra seca, ou empilhada	1510	Areia e argila, solta	1600
Terra molhada, escavada	1600	Areia e saibro, secos	1720
Gesso, partido	1810	Arenito	1510
Gesso, triturado	1600	Ardósia	1250
Granito, partido	1660	Escória, partida	1750
Calcário, partido	1540	Pedra, partida	1600
Calcário, triturado	1540	Barro, natural	1660
Saibro	1930	Barro, seco	1480
Saibro, seco	1510	Barro, molhado	1660
Saibro, seco, 6 - 50 mm	1690	Barro e saibro, secos	1420
Saibro, molhado, 6 - 50 mm	2020	Barro e saibro, molhados	1540
Areia, seca, solta	1420		

Equipamento de série e opcional

Motor

Motor Komatsu DBA127 turbocomprimido, com injeção direta 'Common Rail'	●
Motor de acordo com a norma EU Stage V	●
Filtro de Partículas Diesel da Komatsu (KDPF)	●
Redução Catalítica Seletiva (SCR)	●
Corte em marcha lenta ajustável	●
Desconexão do motor com atraso ajustável	●
Filtro de combustível com separador de água	●
Baterias, sem manutenção 2 × 140 Ah / 12 V	●

Chassis e pneus

Eixos para trabalhos duros	●
Guarda-lamas frontais, compridos	●
Guarda-lamas traseiros integrais	●
Diferenciais LSD frontal e traseiro	○
Pneus 26.5 R25 L3, L4, L5	○
Pneus 775/65 R29	○

Sistema hidráulico

Controlo independente do sistema de transmissão e equipamento de trabalho	●
2 carretéis de controlo de válvula	●
Controlo de EPC com a ponta dos dedos, duas alavancas, incluindo:	
- Função de nivelamento de retorno do balde de 2 vias	●
- Função de detenção de elevação e abaixamento da lança	
- Sistema de escavação automático	
Posição automática de retorno do balde	●
3 carretéis de controlo de válvula	○
Controlo de EPC com a ponta dos dedos, três alavancas	○
Alavanca EPC 1 (alavanca multifunções) com controlo proporcional deslizante para os acessórios	○

Transmissão e travões

Transmissão Mecânica Hidráulica da Komatsu (K-HMT)	●
Sistema de Controlo de Tração Komatsu (K-TCS)	●
Função de retenção em subida automática	●

Cabina

Cabina espaçosa com porta dupla	●
Proteções ROPS/FOPS (SAE/ISO)	●
Assento com suspensão pneumática, cinto de segurança de 2 pontos, aquecimento	●
Consola direita, montada de modo rotativo no assento, ajustável em 5 direções	●
Controlo de climatização	●
Painel totalmente digital	●
Sistema de orientação do operador integrado para carga e eficiência de combustível (Load Pilot)	●
Guia de eficácia Eco	●
Rádio DAB+ com Bluetooth®, USB, AUX e kit de mãos livres	●
Arranque sem chave com o sistema de identificação do operador	●
Vidro traseiro aquecido	●
Cortina vidro traseiro	●
2 × alimentação de 12 V	●
Estore de enrolar para proteção do sol, dianteiro	●
Coluna de direção ajustável com volante	●
Direção com Alavanca de Comando por Feedback de Ângulo (AFJS)	○
Assento com suspensão pneumática de alto conforto, cinto de segurança de 4 pontos, aquecimento e ventilação, apoio lombar pneumático	○
Sistema de Assistência ao Operador (OAS) com Load Pilot ampliado, orientação do carregamento e monitor de visão traseira com câmara	○
Sistema de Monitorização da Pressão dos Pneus (TPMS) para OAS	○
Sistema de câmara de visualização a toda a volta para OAS	○
Chave de comando remoto	○
Abertura remota da porta (interruptor)	○

Equipamento de segurança

Direção de emergência	●
Proteção contra vandalismo	●
Alarme marcha atrás	●
Corta corrente principal à bateria	●
Corrimões amarelos nos lados esquerdo e direito	●
Espelhos retrovisores, aquecidos e de controlo remoto	●
Câmara retrovisora de alta definição com monitor de 10 polegadas	●
Degraus para limpeza do para-brisas	●
Pontos de fixação	●
Extintor	○
Pirilampo (LED)	○
Alarme de marcha-atrás ótico (pirilampo)	○
Alarme de marcha-atrás (versão de ruído branco)	○
Sistema de deteção de objetos traseiros (radar duplo)	○

Sistema de iluminação LED

2 faróis	●
Luzes de trabalho, 2 dianteiras, 2 traseiras	●
2 luzes de marcha-atrás	●
Função de luz de regresso a casa	●
Luzes de trabalho adicionais, 4 dianteiras, 4 traseiras	○
Luzes de trabalho adaptativas, 4 dianteiras, 6 traseiras	○

Serviço e manutenção

Capô do motor de abertura e fecho motorizados	●
Ventoinha do radiador hidráulica, e reversível automaticamente	●
Radiadores de grandes dimensões colocados lado a lado	●
Komtrax – Sistema Komatsu de monitorização sem fios (4G)	●
Programa Komatsu Care (existem diferenças regionais)	●
Portas para recolha de amostras de óleos e líquido refrigerante	●
Caixa de ferramentas	●
Sistema de lubrificação central automática	●
Ferramenta de enchimento para sistema de lubrificação central	○
Pré-filtro de ar Turbo II, tipo ciclone	○

Acessórios

Engate rápido hidráulico	○
Baldes de elevada eficácia com fundo plano ou elevado	○
Baldes de descarga elevada	○
Transportador de garfos e dentes	○
Baldes de manejo de lixo	○
Baldes materiais baixa densidade	○



Está disponível uma vasta gama de baldes e acessórios. O seu distribuidor Komatsu está à sua disposição para o aconselhar relativamente à seleção de equipamentos opcionais adequados.

Outro equipamento

Contrapeso (A05)	●
Sistema de suspensão de carga eletrónico (ECSS II)	●
Especificação para agregados	○
Osprzet high-lift	○
Especificações de sal e produtos químicos	○
Kit de área fria (pré-aquecimento do motor e cabina)	○
Pintura especial	○

Mais equipamento a pedido

- equipamento de série
- equipamento opcional

Esta brochura de especificações poderá incluir acessórios e equipamento opcional não disponíveis na sua área. Consulte o seu distribuidor Komatsu relativamente aos itens que poderá precisar. Materiais e especificações técnicas sujeitos a alterações sem aviso prévio.

O seu parceiro Komatsu:

Distribuidor exclusivo em Portugal:



cimertex

PORTO LISBOA LEIRIA ALJUSTREL MADEIRA

N.º verde: 800 205 577 (Chamada Grátis)

cimertex@cimertex.pt

KOMATSU

komatsu.eu

